

**Mastbereich**

Profil HEB 160 / 180-240 / 260

**Werkstoff**

Bride Fe FVZ

Armaturen CuSn

**Typ Ausführung**

Typ	Ausführung
1	mit Drehgelenk
2	mit Doppeldrehgelenk

**Hinweis**

Bügel werden mitgeliefert.

**Anschlusssteile**

Stützrohr 2164

**Zeichnungsnummer**

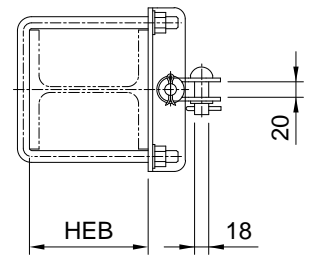
522.00087

**Bestellbeispiel**

mit Drehgelenk, an HEB 200

*2161.1.20 Mastbride mit Gelenk zu vollisoliertem Rohrausleger*

2161.1



2161.2

