

Mastbereich

Profil HEB 160 / 180-240 / 260

Werkstoff

Bride Fe FVZ

Armaturen CuSn

Typ	Ausführung
1	mit Drehgelenk
2	mit Doppeldrehgelenk

Hinweis

Bügel werden mitgeliefert.

Anschlusssteile

Auslegerrohr 2163

Stützrohr 2164

Zeichnungsnummer

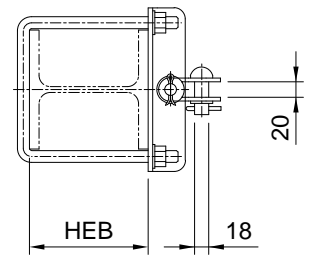
522.00087

Bestellbeispiel

mit Drehgelenk, an HEB 200

2161.1.20 Mastbride mit Gelenk zu
vollisoliertem Rohrausleger

2161.1



2161.2

