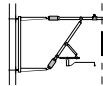
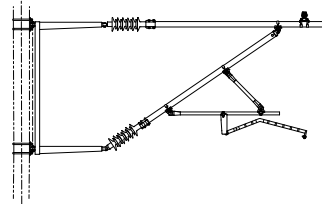
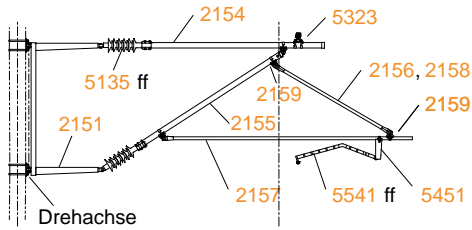
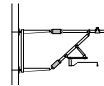


Isolation vorgesetzt

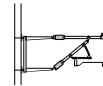
Systemhöhe 2.20 m, Mastabstand 3.50 m



Systemhöhe 1.60 m
Mastabstand 2.80 m



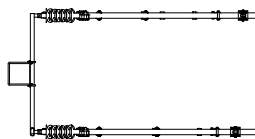
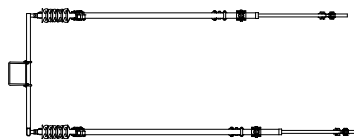
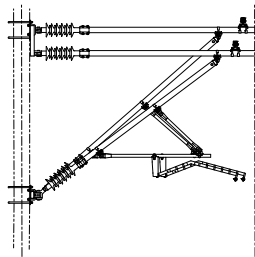
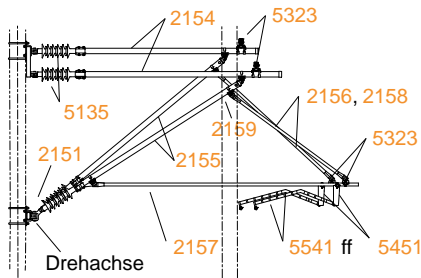
Systemhöhe 1.20 m
Mastabstand 2.80 m



Systemhöhe 1.00 m
Mastabstand 2.50 m

Doppelausleger, Isolation nicht vorgesetzt

Systemhöhe 2.20 m, Mastabstand 3.50 m



Grundlagen für Auslegergeometrie

- Spannung: 1.5 kV 11 kV 15 kV 20 kV _____
 Zick - Zack: ±10 cm ±15 cm ±20 cm ±25 cm ± _____
 Ausführung: Fe rostfrei Material: _____
 Isolation: nicht vorgesetzt vorgesetzt

Systemhöhe: _____ m (von 1.00 m bis 2.20 m)

V max.: _____ km/h

Fahrdrahthöhe: _____ m (über SOK)

Fahrdraht (Fa): _____ mm² Zug Fa: _____ kN

Tragseil (Ts): _____ mm² Zug Ts: _____ kN

Radius min: _____ m

Überhöhung: _____ mm (Schmalspur max. 105 mm / Normalspur 150 mm)

Mastabstand: _____ m (von 2.50 m bis 3.50 m)