

Matière

Isolation Matière synthétique

Armatures Fe inox

Type Emploi

Type	Emploi
1	avec serre-fil de suspension pour câble en acier \varnothing 6 mm
2.1	avec poulie pour câble en acier \varnothing 6 mm
2.2	avec poulie pour câble Kevlar \varnothing 10 mm
3	avec pince de câble oscillante
4	avec pince de bras avec rainure
5	pour antibalançant avec manchon à oeillet
6	avec boulon à oeil pour suspension oscillante, suspension, delta câble
7	avec pince de suspension de renforcement
8	avec appli vertical, monté sur ressort et mobile

Remarquepour fil transversal \varnothing 4,5 - 9 mm / 35 - 50 mm²**Pièces de raccordement**

Pince de câble oscillante 5351

Pince de bras avec rainure 5557

Antibalançant avec manchon à oeillet 5523

Câble delta 5565 sqq

Pince de suspension de renforcement 5353

Hameçon 5571

Résistance

valable pour tous les, type 8 types exclusif

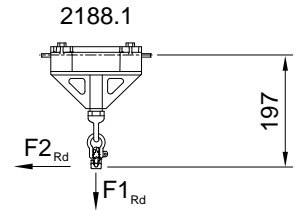
 $F1_{Rd}$ (kN) = 1 $F2_{Rd}$ (kN) = 2**N° dessin**

353.00353 - .00353-6, 451.00359

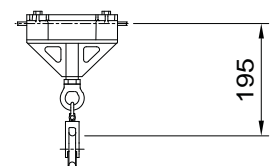
Exemple de commande

avec pince de câble oscillante

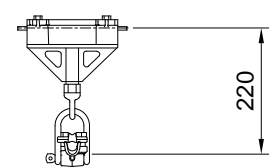
2188.3 Suspension isolante courte sur fil transversal, 1.5 kV



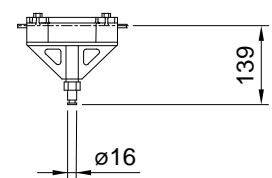
2188.2.1/2188.2.2



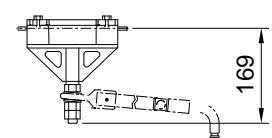
2188.3



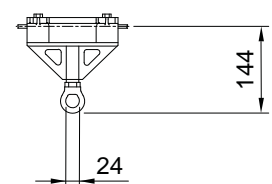
2188.4



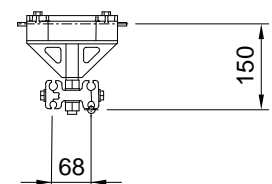
2188.5



2188.6



2188.7



2188.8

