

Werkstoff

Isolation Kunststoff

Armaturen Fe rostfrei

Typ	Verwendung
1	mit Beiseilklemme für Stahlseil \varnothing 6 mm
2.1	mit Rolle für Stahlseil \varnothing 6 mm
2.2	mit Rolle für Kevlarseil \varnothing 10 mm
3	mit pendelnder Seilklemme
4	mit Ringnut für Spurhalterklemme
5	für Spurhalterrohr
6	mit Ringschraube für Pendelaufhängung, Abzug, Beiseil
7	mit Feederaufhängeklemme
8	mit Niederhalter, gefedert und beweglich

Hinweis

an Querspanner \varnothing 4,5 - 9 mm / 35 - 50 mm²

Anschlusssteile

Pendelnde Seilklemme 5351

Spurhalterklemme an Ringnut 5557

Spurhalterrohr mit Ösenmuffe 5523

Beiseil 5565 ff

Feederaufhängeklemme 5353

Flachlagespurhalter 5571

Tragwiderstand

gilt für alle Typen, exklusive Typ 8

F_{1Rd} (kN) = 1

F_{2Rd} (kN) = 2

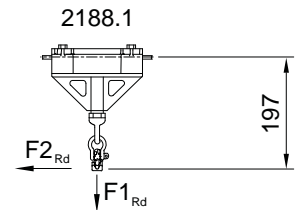
Zeichnungsnummer

353.00353 - .00353-6, 451.00359

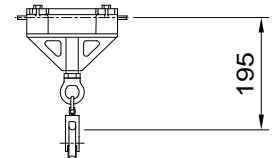
Bestellbeispiel

mit pendelnder Seilklemme

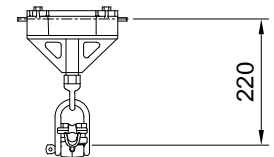
2188.3 Aufhängung, isoliert,
kurz an Querspanner, 1.5 kV



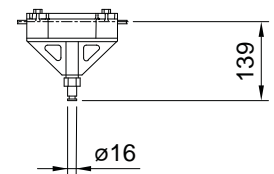
2188.2.1/2188.2.2



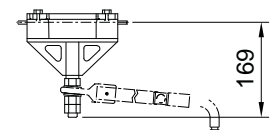
2188.3



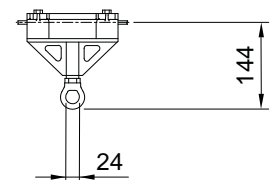
2188.4



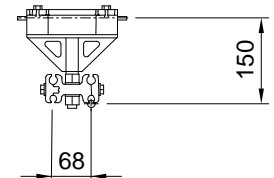
2188.5



2188.6



2188.7



2188.8

