

Fig.1

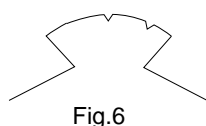
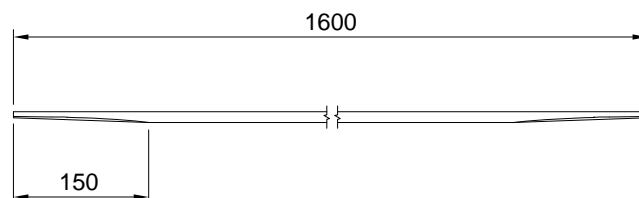
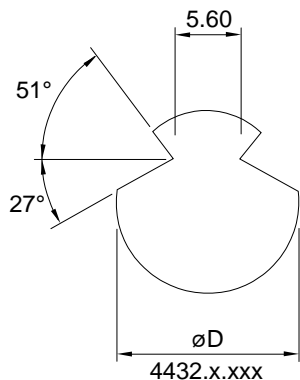


Fig.6



Werkstoff

Fig. 1: normalstark; Cu-ETP, Cu-FRHC, Cu-HCP, Cu-OF

Fig. 6: Valthermo; CuSn 0.1

Typ	Draht (mm ²)	D (mm)	G min. (kg/100m)	G max. (kg/100m)	Festigkeit (N/mm ²)	F _{min} (kN)	Spez. Widerstand (Ohm/km)	Widerstand bei 20° C (10 ⁻⁸ Ohm/m)
1.107	107	12.3	92.3	98.0	350	34.40	1.777	0.171
6.107	107	12.3	92.3	98.0	360	37.40	1.777	0.171
6.120	120	13.2	103.5	109.9	360	41.90	1.777	0.153
6.150	150	14.8	129.3	137.4	360	52.40	1.777	0.122

Hinweis

Normlänge 1,60 m

Ersatzfahrdraht für Dilatation 4622
mit bearbeiteten Enden

Bestellbeispiel

normalstark, 107 mm²,

Länge 1,60 m

4432.1.1.107 Fahrdraht gestreckt für Dilatation
zu Deckenstromschiene