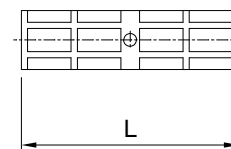


Matière

Bz



Type	Câble (mm ²)	L (mm)
025	Cu 25	50
035	Cu 35	50
050	Cu 50	57
095	Cu 95 / Staku 92	70
150	Cu 150	80

Exemple de commande

3557.050 Raccord à sertir pour câbles Cu/bi-métallique
résistant
à l'abri de la traction