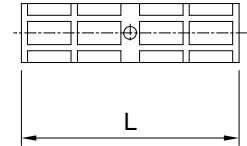


## Werkstoff

Bz

Typ	Seil (mm <sup>2</sup> )	L (mm)
025	Cu 25	50
035	Cu 35	50
050	Cu 50	57
095	Cu 95 / Staku 92	70
150	Cu 150	80



## Bestellbeispiel

3557.050 Press-Verbinder für Cu-/Staku-Seile  
zugentlastet