

Matière

Fe inox

Type	D (mm)	Bride	Utilisation
H.1.17	17	horizontal	général
H.1.20	20	horizontal	général
H.2.17	17	horizontal	déplacement en hauteur inclinable
H.2.20	20	horizontal	déplacement en hauteur inclinable
V.1.17	17	vertical	général
V.1.20	20	vertical	général
V.2.17	17	vertical	déplacement en hauteur inclinable
V.2.20	20	vertical	déplacement en hauteur inclinable

Remarque

x = type de l'hauteur

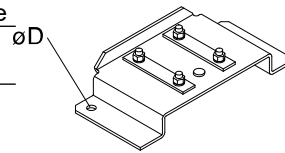
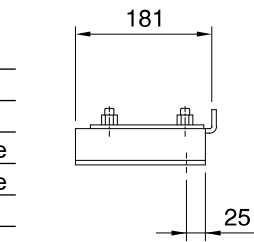
XX = griffe de connexion

N° dessin

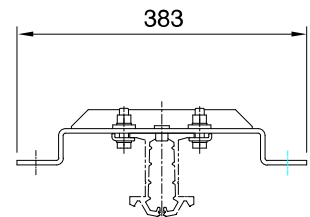
962.00344-1, .00344-9, .01082-1, .01082-2

Exemple de commandeTrou \varnothing 17 mm, bride vertical

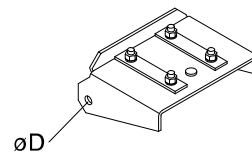
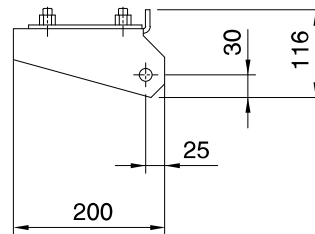
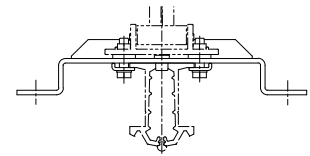
4617.V.1.17 Tôle d'ancrage pour caténaire rigide



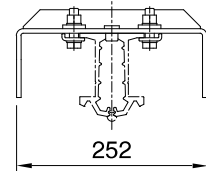
Typ H.1...



Typ H.2...



Typ V.1...



Typ V.2...

