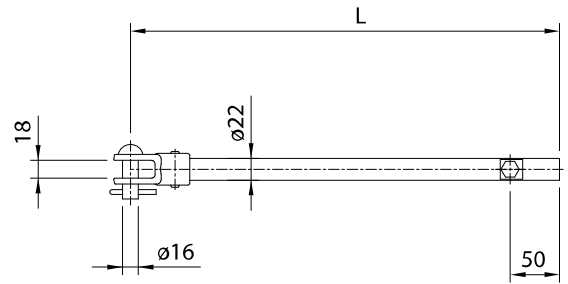


Werkstoff

Armaturen: Fe verzinkt

Rohr: Fe rostfrei

Typ	L (mm)
04	400
06	600
08	800
10	1000
12	1250
15	1500
17	1750
20	2000
22	2250
25	2500

**Hinweis**

Einsatzstab mit Ringnut 5531 ff

Aufsatzklemme 5515

Zeichnungsnummer

442.00047

Bestellbeispiel

Länge 800 mm

5521.08 Spurhalterrohr mit Gabelmuffe