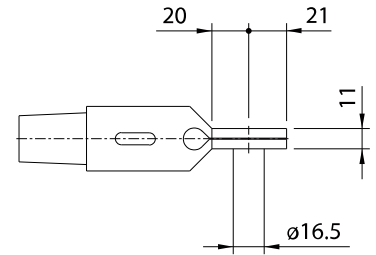


Werkstoff

CuNiSi

Typ	Seil (mm ²)	Draht (ø mm)	Fahrdraht (mm ²)
006	-	6	-
008	-	8	-
035	35	-	-
050	50	-	-
085F	70	11	85
095	92 / 95	-	107
120	120	-	-
150	150	-	-
150F	-	14.5	120



Hinweis

Ösenendmuffe nicht regulierbar.

Zeichnungsnummer

417.00124

Bestellbeispiel

für Seil 95 mm²

3543.095 Ösenendmuffe kurz