

Werkstoff

Fe rostfrei

Typ	Profil Y x Z (mm)	A (mm)	B (mm)	C (mm)
10	100 x 100	106	115	112
12	120 x 120	126	135	132
14	140 x 140	146	155	152
16	160 x 160	166	175	172
18	180 x 180	186	195	192
20	200 x 200	206	215	212
22	220 x 220	226	235	232
24	240 x 240	246	255	252
26	260 x 260	266	275	272

Typ	Bemerkung
xx	ohne Mutter+Scheibe
1.xx	mit Mutter+Scheibe

Hinweis

max. Klemmdicke Profil (Z) +5 mm

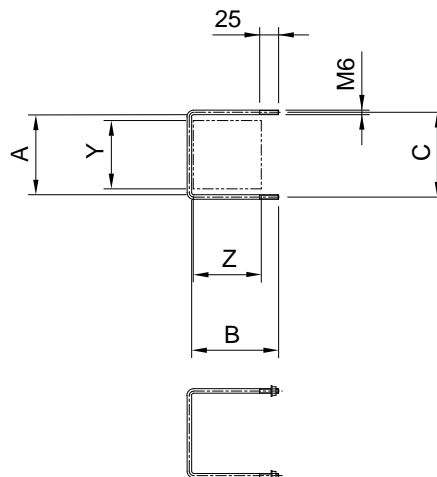
Zeichnungsnummer

398.00036, .00338

Bestellbeispiel

mit Mutter und Scheibe

3111.1.18 Bügel M6 für quadratisches Profil



Werkstoff

Fe rostfrei

Typ	Profil Y x Z (mm)	A (mm)	B (mm)	C (mm)
10	100 x 100	105	125	115
12	120 x 120	125	145	135
14	140 x 140	145	165	155
16	160 x 160	165	185	175
18	180 x 180	185	205	195
20	200 x 200	205	225	215
22	220 x 220	225	245	235
24	240 x 240	245	265	255
26	260 x 260	265	285	275

Hinweis

max. Klemmdicke Profil +10 mm

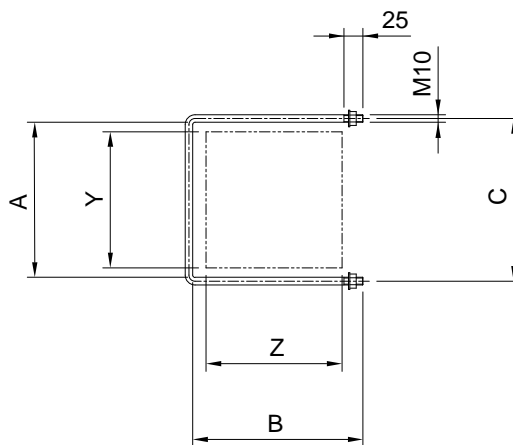
Zeichnungsnummer

398.00037

Bestellbeispiel

an HEB 220

3112.22 Bügel M10 für quadratisches Profil



Typ	Profil Y x Z (mm)	A (mm)	B (mm)	C (mm)
10	100 x 100	105	135	117
12	120 x 120	125	155	137
14	140 x 140	145	175	157
16	160 x 160	165	195	177
18	180 x 180	185	215	197
20	200 x 200	205	235	217
22	220 x 220	225	255	237
24	240 x 240	245	275	257
26	260 x 260	265	295	277

Hinweis

max. Klemmdicke Profil +15 mm

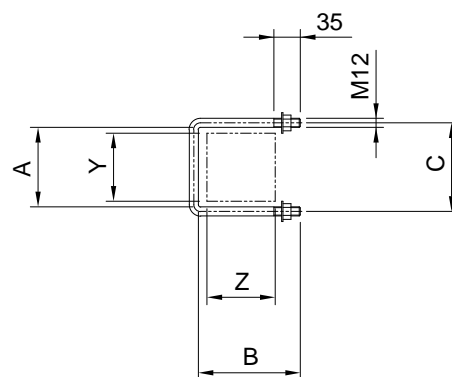
Zeichnungsnummer

398.00038

Bestellbeispiel

an HEB 240

3113.24 Bügel M12 für quadratisches Profil



Typ	Profil Y x Z (mm)	A (mm)	B (mm)	C (mm)
10	100 x 100	104	140	120
12	120 x 120	124	160	140
14	140 x 140	144	180	160
16	160 x 160	164	200	180
18	180 x 180	184	220	200
20	200 x 200	204	240	220
22	220 x 220	224	260	240
24	240 x 240	244	280	260
26	260 x 260	264	300	280

Hinweis

max. Klemmdicke Profil +15 mm

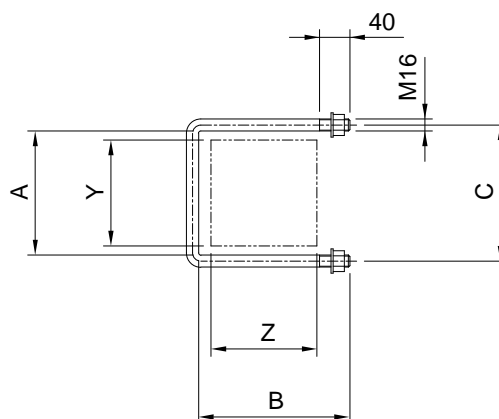
Zeichnungsnummer

398.00039

Bestellbeispiel

an HEB 220

3114.22 Bügel M16 für quadratisches Profil



Typ	Profil Y x Z (mm)	A (mm)	B (mm)	C (mm)
10	100 x 100	110	145	130
12	120 x 120	130	165	150
14	140 x 140	150	185	170
16	160 x 160	170	205	190
18	180 x 180	190	225	210
20	200 x 200	210	245	230
22	220 x 220	230	265	250
24	240 x 240	250	285	270
26	260 x 260	270	305	290

Hinweis

max. Klemmdicke Profil +15 mm

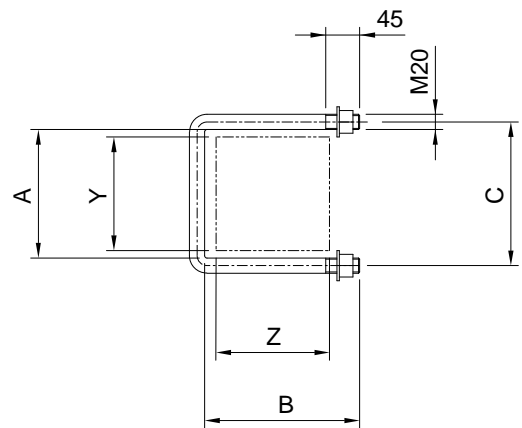
Zeichnungsnummer

398.00040

Bestellbeispiel

an HEB 240

3115.24 Bügel M20 für quadratisches Profil



Werkstoff

Fe rostfrei

Typ	Profil Y x Z (mm)	A (mm)	B (mm)	C (mm)
16	160 x 190	166	205	172
18	180 x 210	186	225	192
20	200 x 230	206	245	212
22	220 x 250	226	265	232
24	240 x 270	246	285	252
26	260 x 290	266	305	272

Typ	Bemerkung
xx	ohne Mutter+Scheibe
1.xx	mit Mutter+Scheibe

Hinweis

max. Klemmdicke Profil +35 mm

Mutter zusätzlich bestellen.

Für Bestellungen mit Mutter

und Scheibe = 3121.1.xx

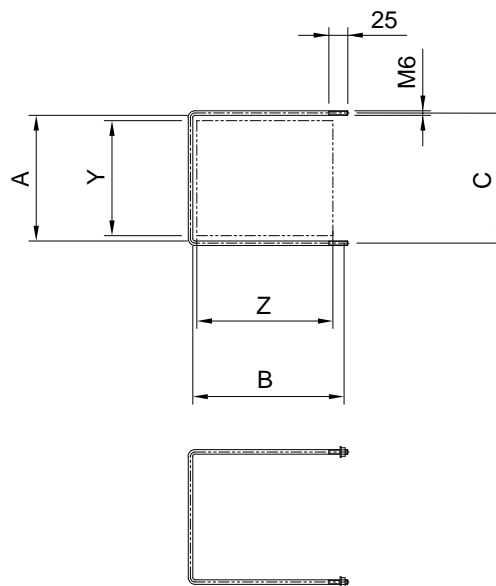
Zeichnungsnummer

398.00302, .00359

Bestellbeispiel

an HEB 240

3121.24 Bügel M6 lang für Rechteckprofil



Werkstoff

Fe rostfrei

Typ	Profil Y x Z (mm)	A (mm)	B (mm)	C (mm)
16	160 x 190	165	215	175
18	180 x 210	185	235	195
20	200 x 230	205	255	215
22	220 x 250	225	275	235
24	240 x 270	245	295	255
26	260 x 290	265	315	275

Hinweis

max. Klemmdicke Profil +40 mm

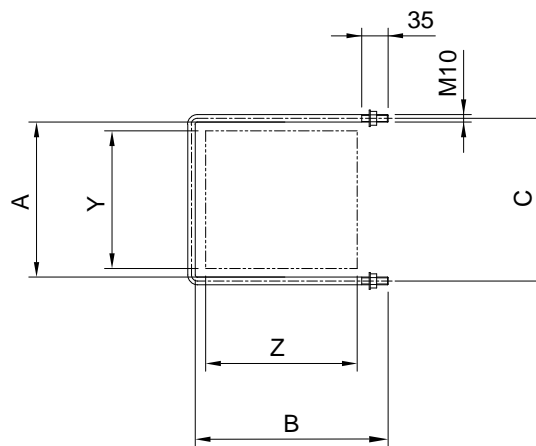
Zeichnungsnummer

398.00306

Bestellbeispiel

an HEB 200

3122.20 Bügel M10 lang für Rechteckprofil



Typ	Profil Y x Z (mm)	A (mm)	B (mm)	C (mm)
16	160 x 190	165	225	177
18	180 x 210	185	245	197
20	200 x 230	205	265	217
22	220 x 250	225	285	237
24	240 x 270	245	305	257
26	260 x 290	265	325	277

Hinweis

max. Klemmdicke Profil +45 mm

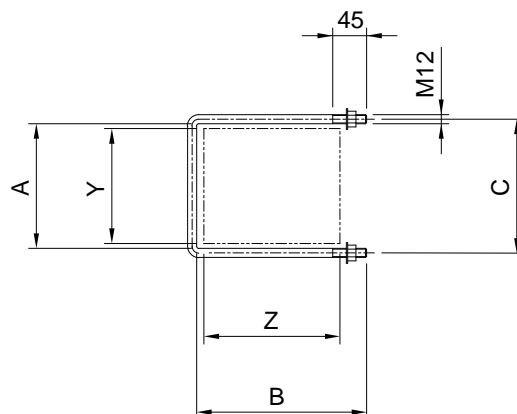
Zeichnungsnummer

398.00310

Bestellbeispiel

an HEB 180

3123.18 Bügel M12 lang für Rechteckprofil



Typ	Profil Y x Z (mm)	A (mm)	B (mm)	C (mm)
16	160 x 190	164	230	180
18	180 x 210	184	250	200
20	200 x 230	204	270	220
22	220 x 250	224	290	240
24	240 x 270	244	310	260
26	260 x 290	264	330	280

Hinweis

max. Klemmdicke Profil +45 mm

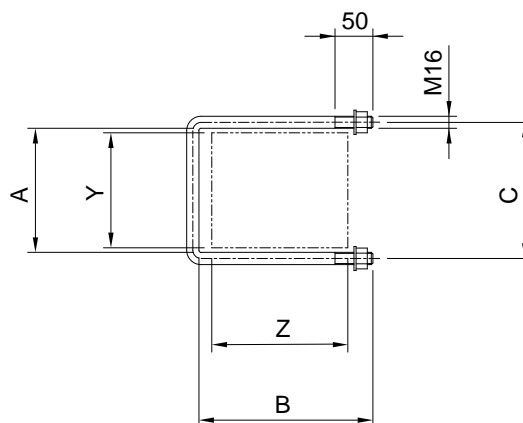
Zeichnungsnummer

398.00279

Bestellbeispiel

an HEB 160

3124.16 Bügel M16 lang für Rechteckprofil



Typ	Profil Y x Z (mm)	A (mm)	B (mm)	C (mm)
16	160 x 190	170	255	190
18	180 x 210	190	275	210
20	200 x 230	210	295	230
22	220 x 250	230	315	250
24	240 x 270	250	335	270
26	260 x 290	265	355	290

Hinweis

max. Klemmdicke Profil +65 mm

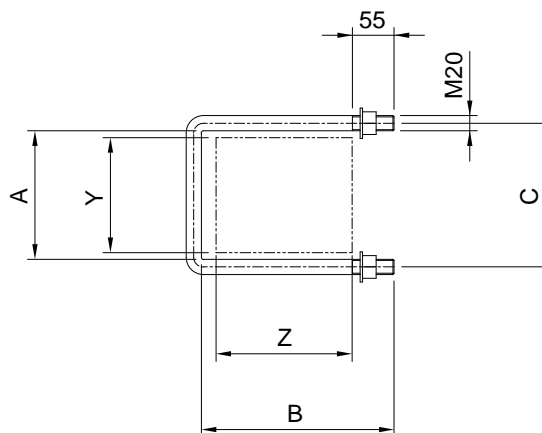
Zeichnungsnummer

398.00283

Bestellbeispiel

an HEB 220

3125.22 Bügel M20 lang für Rechteckprofil



Werkstoff

Fe rostfrei

Typ	Profil Y x Z (mm)	A (mm)	B (mm)	C (mm)
20	230 x 200	236	215	242
22	250 x 220	256	235	262
24	270 x 240	276	255	282
26	290 x 260	296	275	302

Typ	Bemerkung
xx	ohne Mutter+Scheibe
1.xx	mit Mutter+Scheibe

Hinweis

max. Klemmdicke Profil +5 mm

Mutter zusätzlich bestellen.

Für Bestellungen mit Mutter

und Scheibe = 3131.1.xx

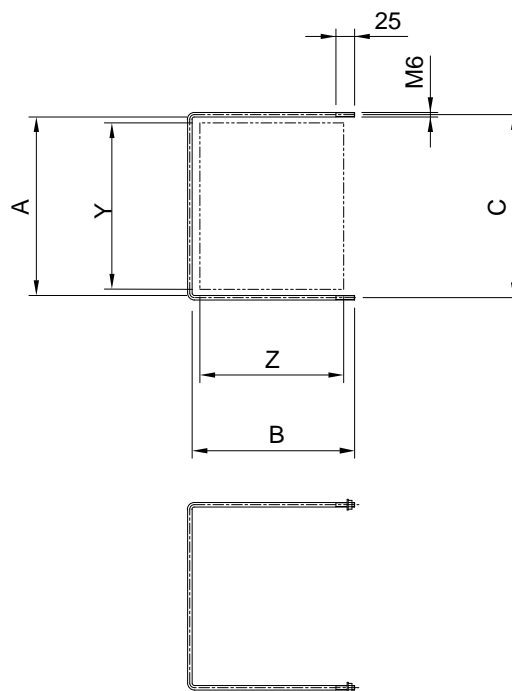
Zeichnungsnummer

398.00303, .00360

Bestellbeispiel

mit Mutter und Scheibe, an HEB 200

3131.1.20 Bügel M6 breit für Rechteckprofil



Werkstoff

Fe rostfrei

Typ	Profil Y x Z (mm)	A (mm)	B (mm)	C (mm)
20	230 x 200	235	255	245
22	250 x 220	255	245	265
24	270 x 240	275	265	285
26	290 x 260	295	285	305

Hinweis

max. Klemmdicke Profil +10 mm

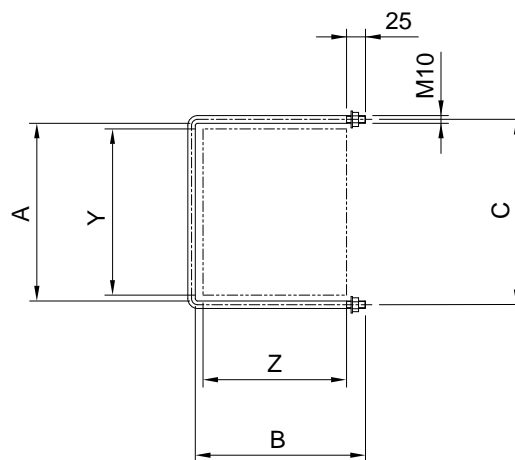
Zeichnungsnummer

398.00307

Bestellbeispiel

an HEB 220

3132.22 Bügel M 10 breit für Rechteckprofil



Typ	Profil Y x Z (mm)	A (mm)	B (mm)	C (mm)
20	230 x 200	235	235	247
22	250 x 220	255	255	267
24	270 x 240	275	275	287
26	290 x 260	295	295	307

Hinweis

max. Klemmdicke Profil +15 mm

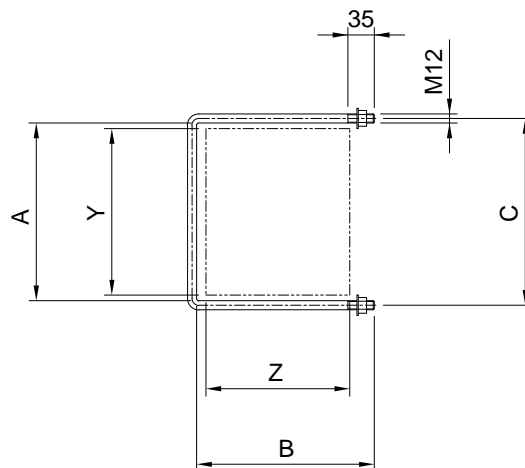
Zeichnungsnummer

398.00311

Bestellbeispiel

an HEB 180

3133.18 Bügel M12 breit für Rechteckprofil



Typ	Profil Y x Z (mm)	A (mm)	B (mm)	C (mm)
20	230 x 200	234	240	250
22	250 x 220	254	260	270
24	270 x 240	274	280	290
26	290 x 260	294	300	310

Hinweis

max. Klemmdicke Profil +15 mm

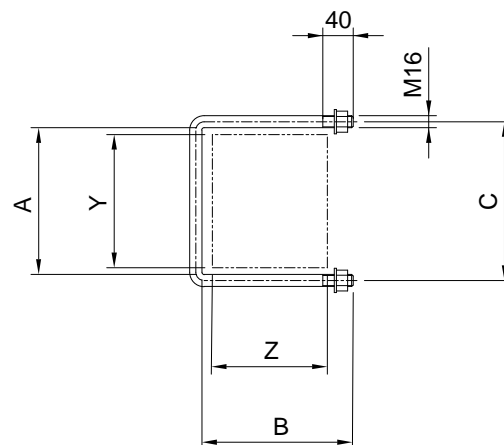
Zeichnungsnummer

398.00280

Bestellbeispiel

an HEB 240

3134.24 Bügel M16 breit für Rechteckprofil



Typ	Profil Y x Z (mm)	A (mm)	B (mm)	C (mm)
20	230 x 200	240	245	260
22	250 x 220	260	265	280
24	270 x 240	280	285	300
26	290 x 260	300	305	320

Hinweis

max. Klemmdicke Profil +15 mm

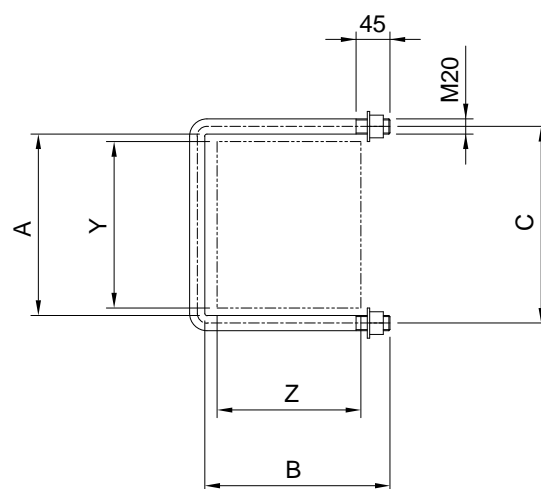
Zeichnungsnummer

398.00284

Bestellbeispiel

an HEB 220

3135.22 Bügel M20 breit für Rechteckprofil



Hinweis

Bei Bestellung Durchmesser angeben.
Mastbereich \varnothing 150 - 350 mm

Tragwiderstand

F_{Rd} (kN) = 7,5

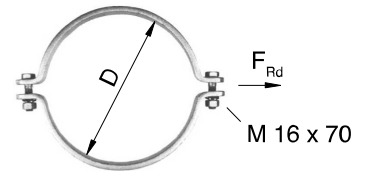
Zeichnungsnummer

412.00042

Bestellbeispiel

an Rundmast \varnothing 255 mm

3216.255 Bride für Abspannung an Rundmast



Typ	Mastbereich (mm)	B (mm)	C (mm)
15	150 - 200	125	224
19	190 - 240	135	264
23	230 - 260	145	284

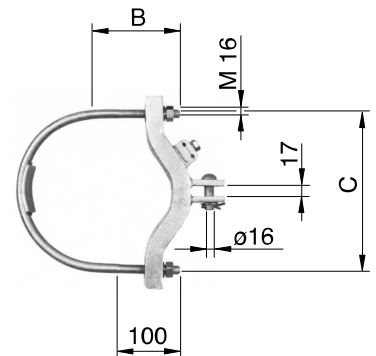
Zeichnungsnummer

412.00050

Bestellbeispiel

an Mast \varnothing 240 mm

3217.23 Bride für Abspannung an Holzmast



Typ	HEB (mm)	A (mm)
10	100	-
12	120	30
14	140	40
16	160	50
18	180	60
20	200	70
22	220	80
24	240	90
26	260	100

Hinweis

Bügel werden mitgeliefert.

Tragwiderstand

F_{Rd0° (kN) = 22

F_{Rd45° (kN) = 12

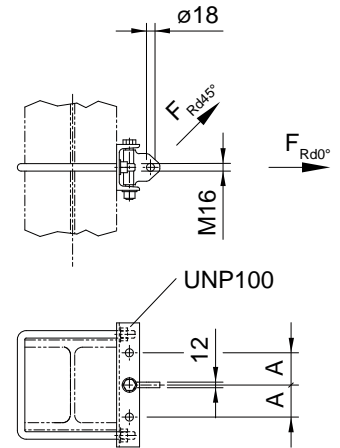
Zeichnungsnummer

523.00340

Bestellbeispiel

an HEB 220

3221.22 Bride für Abspannung
mit Lappen an Mast



Typ	HEB (mm)	A (mm)
10	100	-
12	120	30
14	140	40
16	160	50
18	180	60
20	200	70
22	220	80
24	240	90
26	260	100

Hinweis

Bügel werden mitgeliefert.

Tragwiderstand

F_{Rd0° (kN) = 22

F_{Rd45° (kN) = 12

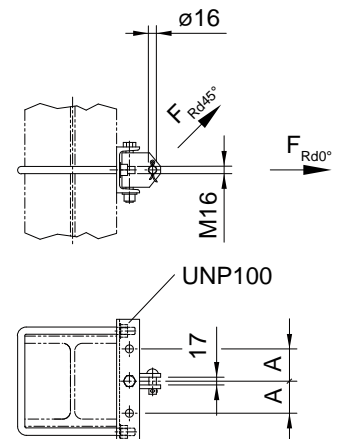
Zeichnungsnummer

523.00341

Bestellbeispiel

an HEB 200

3222.20 Bride für Abspannung
mit Gabel an Mast



Mastbereich

Profil HEB 160-260

Typ	L (mm)
1	440
2	350

Hinweis

 Bei exzentrischer Lastanordnung,
Masttorsion überprüfen!

Befestigungsteile

Bügel werden mitgeliefert.

Tragwiderstand
 F_{Rd} (kN) = 14,8

Zeichnungsnummer

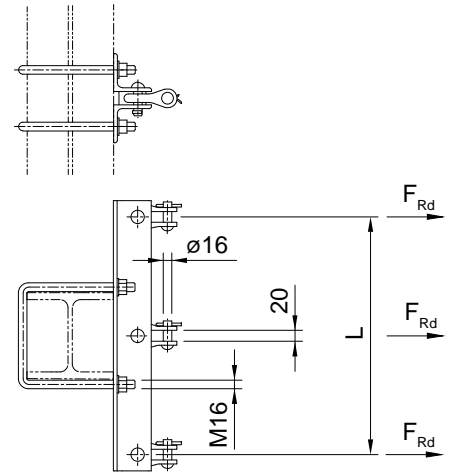
521.00015, .00035

Bestellbeispiel

Länge 350 mm, an HEB 260

3223.2.26 Traverse für 2-3

Abspannungen an mit Gabel an Mast



Typ	Profil UNP (mm)	A (mm)
12	120	30
14	140	40
16	160	50
18	180	60
20	200	70
22	220	80
24	240	90

Hinweis

Bügel werden mitgeliefert.

Tragwiderstand
 F_{Rd0° (kN) = 22

 F_{Rd45° (kN) = 12

Zeichnungsnummer

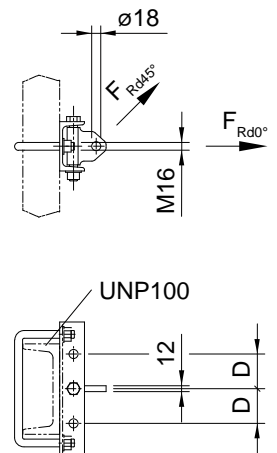
523.00342

Bestellbeispiel

an UNP 160

3224.16 Bride für Abspannung

mit Lappen an Abspannträger



Typ	Profil UNP (mm)	A (mm)
12	120	30
14	140	40
16	160	50
18	180	60
20	200	70
22	220	80
24	240	90

Hinweis

Bügel werden mitgeliefert.

Tragwiderstand

F_{Rd0° (kN) = 22

F_{Rd45° (kN) = 12

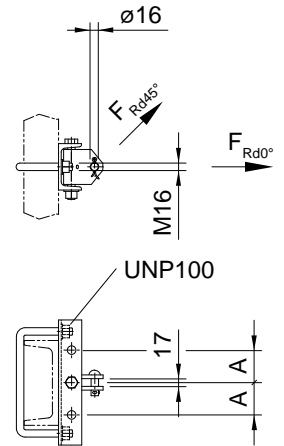
Zeichnungsnummer

523.00343

Bestellbeispiel

an UNP 120

3225.12 Bride für Abspannung
mit Gabel an Abspannträger

**Mastbereich**

Profil HEB 160 / 180 / 200 / 220 / 240 / 260

Hinweis

Isolatorenstütze Typ 140 5213 ff

Bügel werden mitgeliefert.

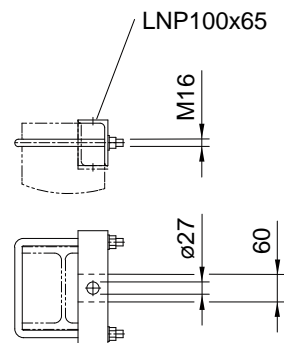
Zeichnungsnummer

412.00066

Bestellbeispiel

an HEB 180

3226.18 Bride für Isolatorenstütze an Mastkopf

**Mastbereich**

Profil HEB 100

Hinweis

Aufsatz auf Querträger 2252

Isolatorenstütze Typ 055 5213 ff

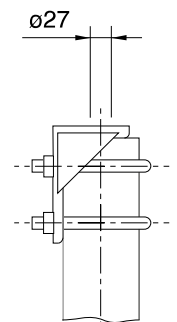
Bügel werden mitgeliefert.

Zeichnungsnummer

413.00015

Bestellbeispiel

3227 Bride für Isolatorenstütze an Aufsatz



Mastbereich

Profil HEB 100 / 160-200 / 220-260

Hinweis

Stützisolator 5151

Befestigungsteile

Bügel werden mitgeliefert.

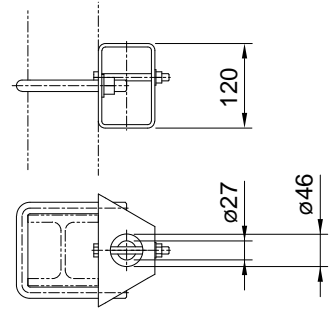
Zeichnungsnummer

412.00188, .00284, .00285

Bestellbeispiel

an HEB 200

3228.20 Stützfuss für Stützisolator an Mast



Werkstoff

Fe rostfrei

Typ	D (mm)
3.180	180 - 260
3.260	260 - 300
3.300	300 - 440

Tragwiderstand

F_{Rd} (kN) = 15

Anschlusssteile

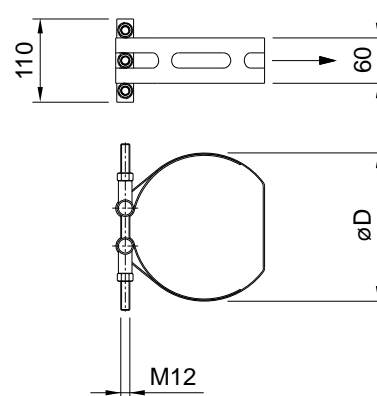
Anschluss zu Bandbride 3232 ff

Zeichnungsnummer

359.00099

Bestellbeispiel

3 Gewindestangen, an Rundmast \varnothing 180 mm
3231.3.180 Bandbride an Rundmast



Anschlussgelenk zu Bandbride, stehend

3232

Werkstoff

Armaturen CuAl
Bolzen Fe rostfrei

Typ	Bezeichnung
1	Gelenk
2	Gelenk mit Lappen
3	Gelenk mit Gabel

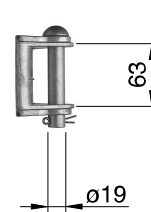
Zeichnungsnummer

359.00072, .00073, .00075

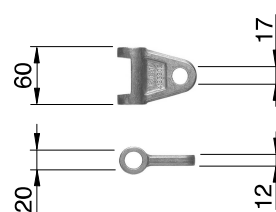
Bestellbeispiel

mit Lappen
3232.2 Anschlussgelenk zu Bandbride, stehend

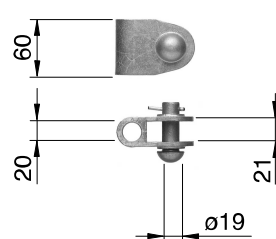
3232.1



3232.2



3232.3



Anschlussgelenk zu Bandbride, liegend

3233

Werkstoff

AlBz

Typ	Bezeichnung
1	Gelenk
2	Gelenk mit Lappen
3	Gelenk mit Gabel

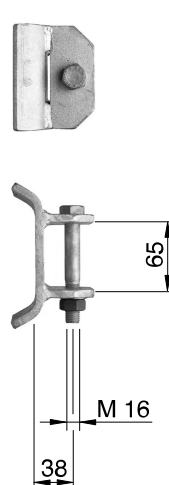
Zeichnungsnummer

359.00077 - .00079

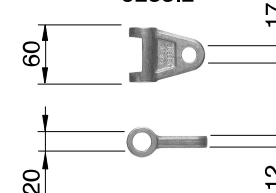
Bestellbeispiel

mit Lappen
3233.2 Anschlussgelenk zu Bandbride, liegend

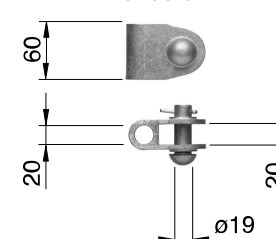
3233.1



3233.2

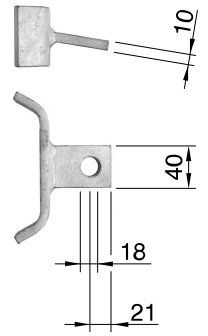


3233.3



Zeichnungsnummer
359.00058

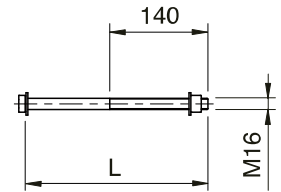
Bestellbeispiel
3234 Anschluss zu Bandbride mit Lappen



Langschaftschraube M16

3251

Typ	L (mm)
26	260
30	300
34	340
38	380
50	500
62	620
74	740



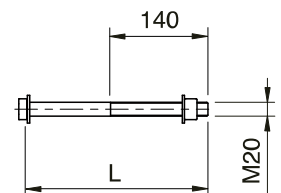
Zeichnungsnummer
396.00009

Bestellbeispiel
Länge 380 mm
3251.38 Langschaftschraube M16

Langschaftschraube M20

3252

Typ	L (mm)
26	260
30	300
34	340
38	380
50	500
62	620
74	740



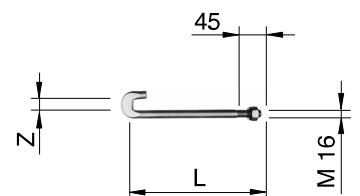
Zeichnungsnummer
396.00010

Bestellbeispiel
Länge 620 mm
3252.62 Langschaftschraube M20

Hakenschaube M16 für Breitflanschmast

3253

Typ	Profil (mm)	L (mm)	Z (mm)
18	180	220	15
20	200	240	20
22	220	260	20
24	240	280	20
26	260	300	20



Zeichnungsnummer
393.00001, 433.00076

Bestellbeispiel
an HEB 180
3253.18 Hakenschaube M16 für
Breitflanschmast

Hakenschraube M16 an Profilstahl

3254

Typ	L (mm)	L1 (mm)
13	130	75
16	170	120

Hinweis

Querträger 2221 ff

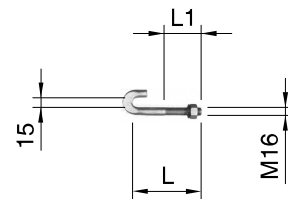
Zeichnungsnummer

393.00010, 433.00076

Bestellbeispiel

Länge 130 mm

3254.13 Hakenschraube M16 an Profilstahl



Hakenschraube M20 an Profilstahl

3255

Typ	L (mm)	L1 (mm)
14	145	85
19	190	110

Hinweis

Querträger 2221 ff

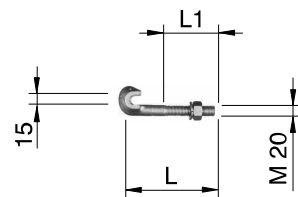
Zeichnungsnummer

393.00003

Bestellbeispiel

Länge 190 mm

3255.19 Hakenschraube M20 an Profilstahl



Lasche

3311

Typ	L (mm)
09	90
10	100
15	150
20	200
30	300
50	500
70	700

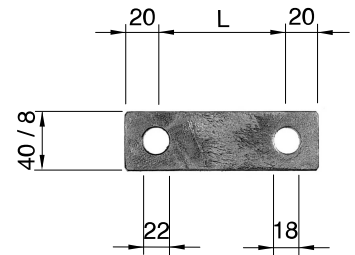
Tragwiderstand

 F_{Rd} (kN) = 22

Zeichnungsnummer

417.00032

Bestellbeispiel

Länge 150 mm
3311.15 Lasche

Lasche verdreht

3312

Typ	L (mm)
09	90
20	200
30	300
50	500
70	700

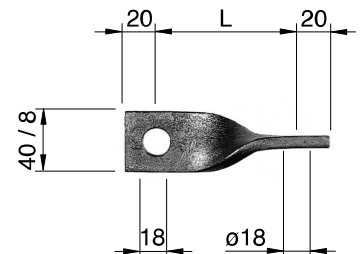
Tragwiderstand

 F_{Rd} (kN) = 20

Zeichnungsnummer

417.00009

Bestellbeispiel

Länge 300 mm
3312.30 Lasche verdreht

Doppelasche

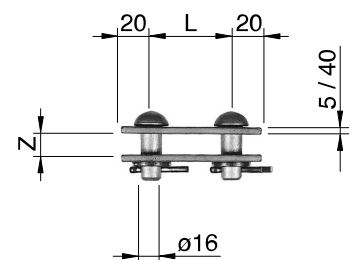
3313

Typ	L (mm)	Z (mm)	F_{Rd} (kN)
06	60	16	24
09	90	20	20

Zeichnungsnummer

417.00034, .00034-4

Bestellbeispiel

Länge 90 mm
3313.09 Doppelasche

Gabellasche

3314

Tragwiderstand

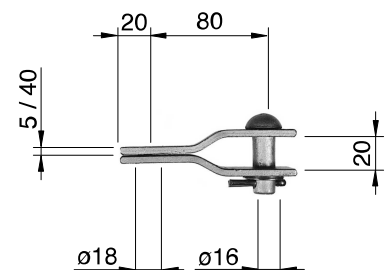
 F_{Rd} (kN) = 15

Zeichnungsnummer

417.00037

Bestellbeispiel

3314 Gabellasche



Gabellasche für Gewichtsnachspannung

3315

Tragwiderstand

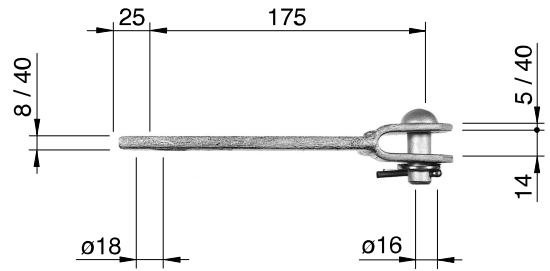
F_{Rd} (kN) = 15

Zeichnungsnummer

522.00017

Bestellbeispiel

3315 Gabellasche für Gewichtsnachspannung



Gabellasche gekreuz

3316

Tragwiderstand

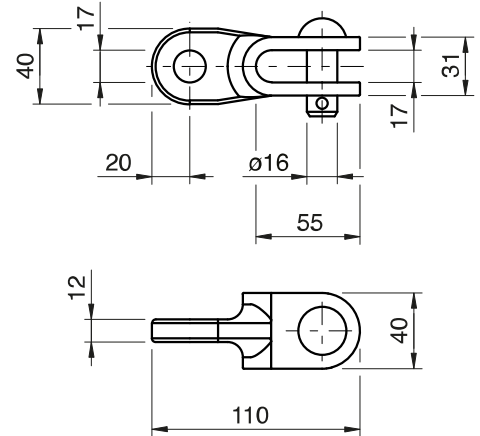
F_{Rd} (kN) = 30

Zeichnungsnummer

417.00322

Bestellbeispiel

3316 Gabellasche gekreuz



Doppelgabellasche gekreuz

3317

Tragwiderstand

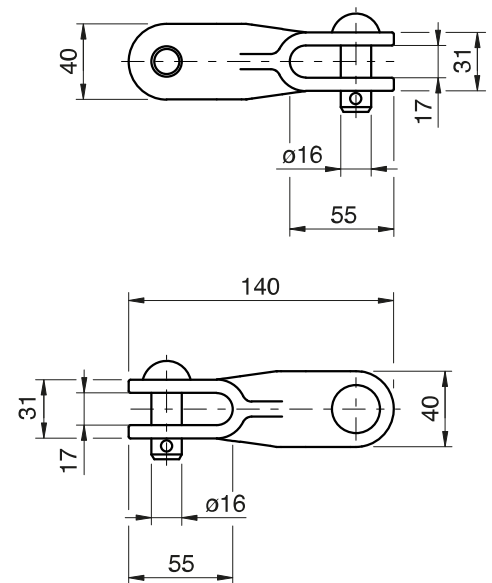
F_{Rd} (kN) = 30

Zeichnungsnummer

417.00323

Bestellbeispiel

3317 Doppelgabellasche gekreuz

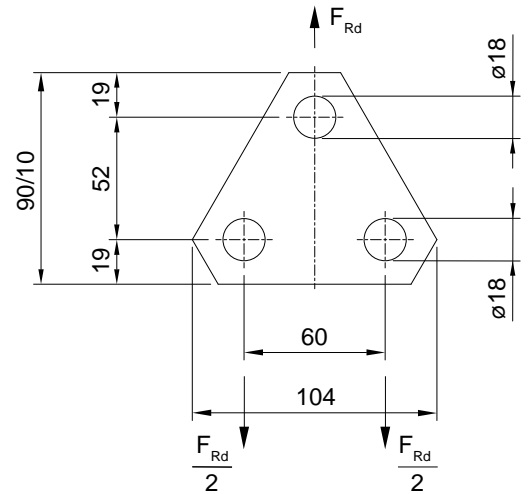


Tragwiderstand F_{Rd} (kN) = 33**Zeichnungsnummer**

417.00086

Bestellbeispiel

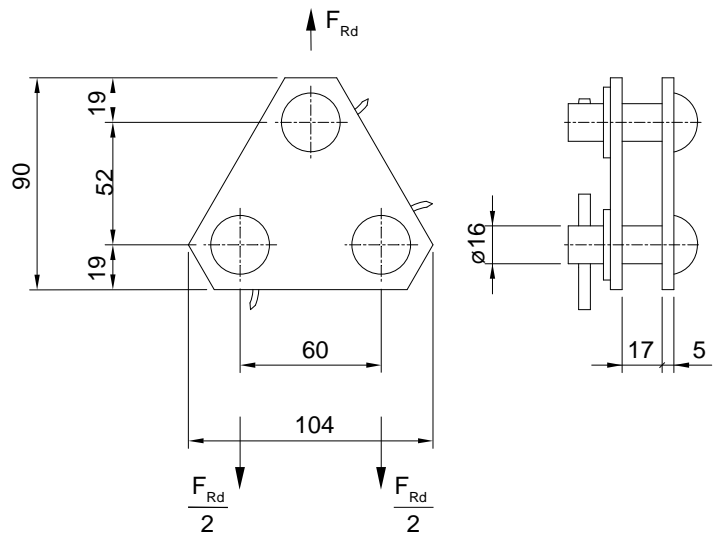
3321 Dreiecklasche

**Tragwiderstand** F_{Rd} (kN) = 20**Zeichnungsnummer**

417.00040

Bestellbeispiel

3322 Dreiecklasche doppelt

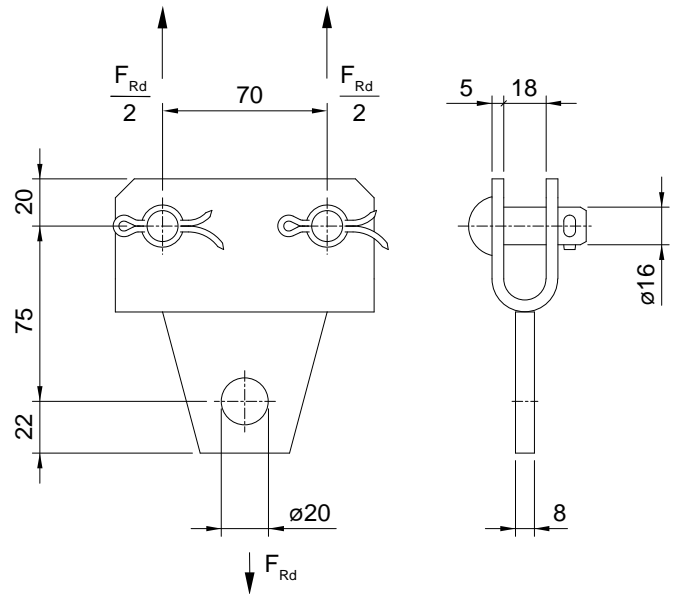


Tragwiderstand F_{Rd} (kN) = 20**Zeichnungsnummer**

417.00047

Bestellbeispiel

3323 Dreieckgabeltasche

**Hinweis**

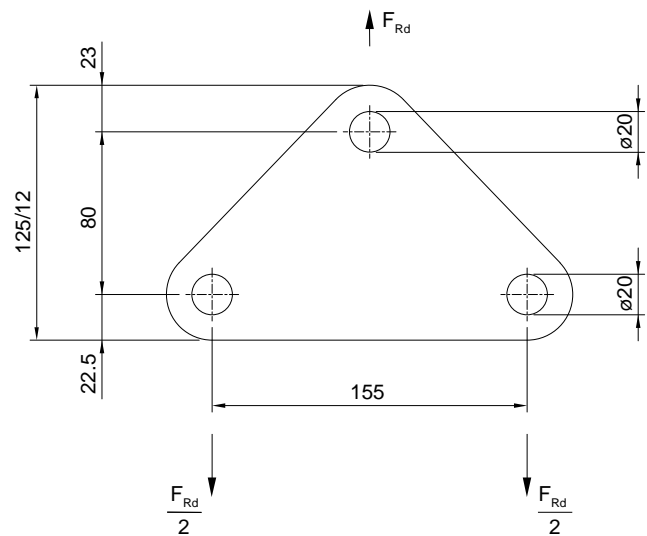
Leiterabstand 155 mm

AnschlusssteileKeilabspannklemme \varnothing 21-23 mm 3535**Tragwiderstand** F_{Rd} (kN) = 30**Zeichnungsnummer**

417.00148

Bestellbeispiel

3324 Dreiecktasche zu Zweier-Bündelleiter



Ring

3341

Tragwiderstand

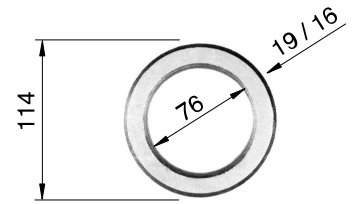
F_{Rd} (kN) = 20

Zeichnungsnummer

417.00057

Bestellbeispiel

3341 Ring



Dreieckring

3342

Werkstoff

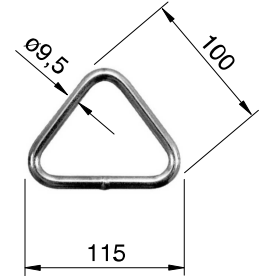
Fe rostfrei

Zeichnungsnummer

417.00112

Bestellbeispiel

3342 Dreieckring



Kettenglied

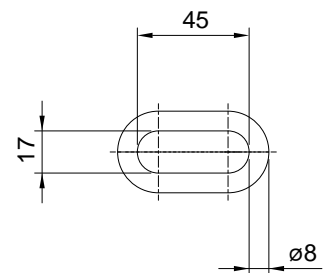
3343

Zeichnungsnummer

417.00113

Bestellbeispiel

3343 Kettenglied



Universalhaken

3344

Werkstoff

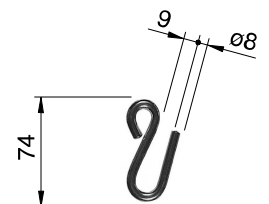
Fe rostfrei

Zeichnungsnummer

417.00114

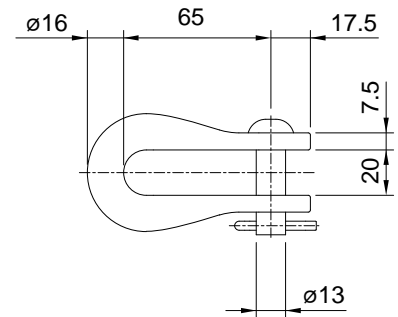
Bestellbeispiel

3344 Universalhaken

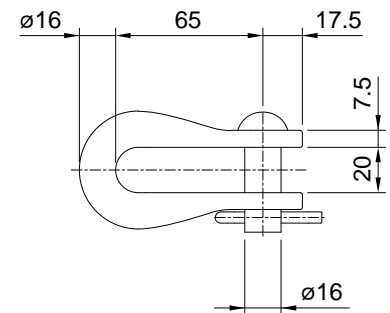


Schäkel mit Bolzen \varnothing 13 mm**3352****Tragwiderstand** F_{\min} (kN) = 70**Zeichnungsnummer**

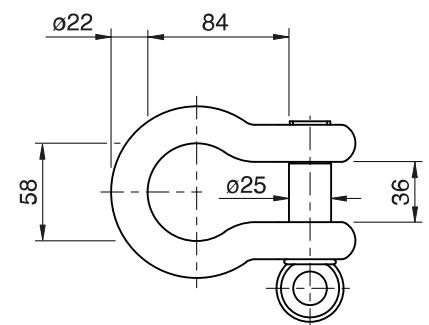
528.00025

Bestellbeispiel3352 Schäkel mit Bolzen \varnothing 13 mmSchäkel mit Bolzen \varnothing 16 mm**3353****Tragwiderstand** F_{\min} (kN) = 70**Zeichnungsnummer**

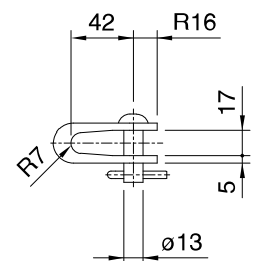
528.00070

Bestellbeispiel3353 Schäkel mit Bolzen \varnothing 16 mmSchäkel mit Schraubbolzen \varnothing 25 mm**3354****Tragwiderstand** F_{\min} (kN) = 110**Zeichnungsnummer**

528.00061

Bestellbeispiel3354 Schäkel mit Schraubbolzen \varnothing 25 mmHängerschäkel mit Bolzen \varnothing 13 mm**3355****Tragwiderstand** F_{\min} (kN) = 30**Zeichnungsnummer**

359.00065

Bestellbeispiel3355 Hängerschäkel mit Bolzen \varnothing 13 mm

Flachschäkel mit Bolzen \varnothing 10 mm

3356

Werkstoff

CuNiSi

Anschlusssteile

Kausche 3571

Tragwiderstand

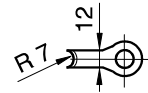
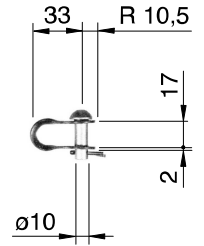
F_{\min} (kN) = 6

Zeichnungsnummer

359.00040

Bestellbeispiel

3356 Flachschäkel mit Bolzen \varnothing 10 mm



Schäkel mit Gewindebolzen

3357

Werkstoff

Fe rostfrei

Typ	D (mm)	L (mm)	B (mm)	R (mm)	F_{\min} (kN)
06	6.40	43 - 44	14 - 15	7	23
08	7.90	54 - 55	17	8	36
08B	7.90	51	28		36
10	9.50	59 - 60	17 - 18	9	54
13	12.70	70 - 72	18 - 19	11	77

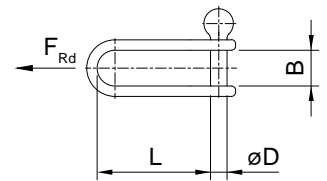
Zeichnungsnummer

359.00097, .00098, .00100, .00101, 528.00069

Bestellbeispiel

Bolzen \varnothing 8 mm

3357.08 Schäkel mit Gewindebolzen



Schäkel verdreht, mit Gewindebolzen

3358

Werkstoff

Fe rostfrei

Typ	D (mm)	L (mm)	B (mm)	R (mm)	F_{\min} (kN)
06	6	39	14	7	23
08	8	48	16	8	36
10	10	59	16	9	58
13	13	64	19	11	77

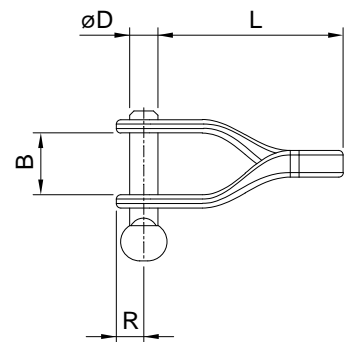
Zeichnungsnummer

359.00080

Bestellbeispiel

Bolzen \varnothing 10 mm

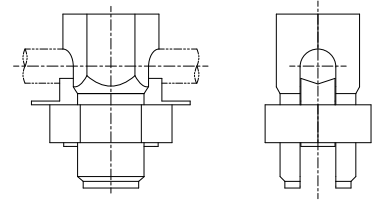
3358.10 Schäkel verdreht, mit Gewindebolzen



Werkstoff

CuNiSi

Typ	Seil (mm ²)	Seil (ø mm)
016	16	5.1
025	25	6.3
035	35	7.5
050	50	9.0
095	70 - 95	-
150	120 - 150	-



Bestellbeispiel

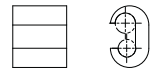
für Seil 95 mm²

3411.095 Abzweigklemme

Werkstoff

Cu

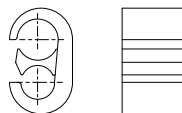
Typ	Draht (mm ²)	Seil (mm ²)	Draht (mm ²)	Seil (mm ²)
025.025	25	16	25	16
035.035	35	25	35	25
050.025	50	35	25	16
050.035	50	35	50	35
050.050	50	35	50	35
070.050	70	50	50	35
070.070	70	50	70	50
095.035	95	70	35	25
095.070	95	70	70	50
095.095	95	70	95	70



Bestellbeispiel

für Drähte 95 / 50 mm²

3412.095.050 Abzweigverbinder C-Form gepresst



Werkstoff

Cu

Typ	Cu-Seil (mm ²)	Cu-Seil (mm ²)	Staku- Seil (mm ²)
095.050	95		50
095.095	95	95	92
150.035	150	35	50
150.095	150	95	
150.150	150	150	

Bestellbeispiel

für Drähte 95 / 50 mm²

3412.1.095.050 Press-Abzweigklemme

Werkstoff

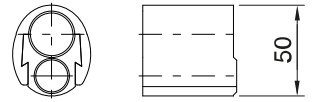
Cu

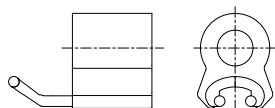
Zeichnungsnummer

456.00024

Bestellbeispiel

3413 Pressabzweigklemme für Aldrey 300 mm² - Cu 95 mm²



**Werkstoff**

Cu

Typ	Seil (mm ²)	Fahrdraht (mm ²)
095.107	Cu 95	107
095.150	Cu 95	150
150.107	Cu 150	107
150.150	Cu 150	150

Bestellbeispiel

3414.095.107 Press-Einspeisklemme für
Seil 95 mm², Fahrdraht 107²

Universalklemme (Halteklemme)

3421

Werkstoff

CuNiSi

Hinweis

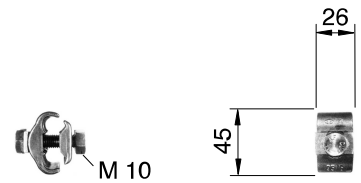
Klemmbereich 10-95 mm² (ø 4-13 mm)
Für nicht stromschlüssige Verbindungen.

Zeichnungsnummer

456.00007

Bestellbeispiel

3421 Universalklemme (Halteklemme)



Universalklemme für stromschlüssige Verbindungen

3422

Werkstoff

CuNiSi

Typ	Klemmbereich (mm ²)	Klemmbereich (ø mm)	B (mm)	L (mm)	Schrauben
095	10 - 95	4 - 13	45	55	2 x M10
150	35 - 150	7 - 16	55	65	2 x M12
240	50 - 240	9 - 20	65	85	3 x M12

Hinweis

Für Cu- und Staku-Seile/Drähte.

Seilführung 3426 ff

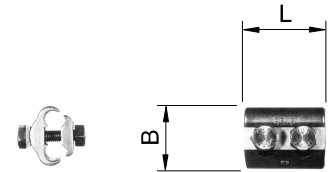
Zeichnungsnummer

456.00003, .00004, .00008

Bestellbeispiel

für Seil 120 mm²

3422.150 Universalklemme für stromschlüssige Verbindungen



Universalklemme für Cu/Al Seile

3423

Werkstoff

AlMgSi

Hinweis

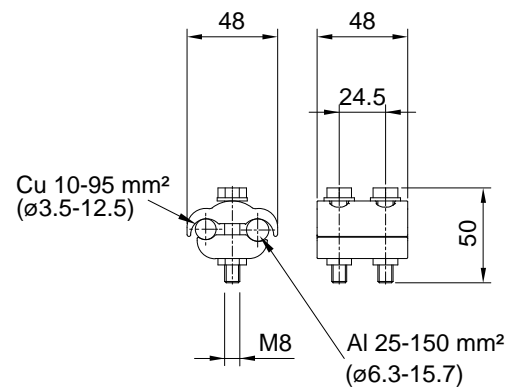
Klemmbereich
Al 25-150 mm² (ø 6,3-15,7 mm)
Cu 10-95 mm² (ø 3,5-12,5 mm)
Für stromschlüssige Verbindungen.

Zeichnungsnummer

456.00009

Bestellbeispiel

3423 Universalklemme für Cu/Al Seile



Halteklemme für Cu Seile und Drähte

3424

Werkstoff

Cu

Hinweis

Klemmbereich 95-150 mm² (ø 12,6-15,9 mm)

Anschlusssteile

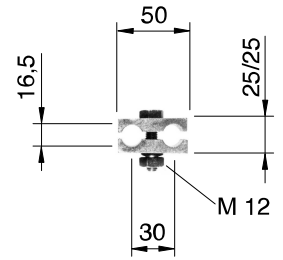
Stützisolator 5154

Zeichnungsnummer

458.00023

Bestellbeispiel

3424 Halteklemme für Cu Seile und Drähte



Halterung für elektrische Zuführung

3425

Hinweis

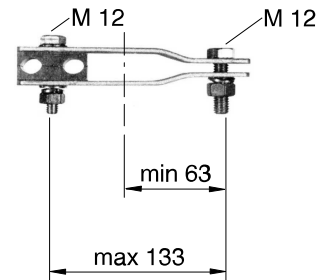
Klemmbereich 95-150 mm² (ø 12,6-15,9 mm)

Zeichnungsnummer

458.00025

Bestellbeispiel

3425 Halterung für elektrische Zuführung



Seilführung einfach

3426

Werkstoff

CuNiSi

Hinweis

für Seil 10-95 mm², verwendet bei 3422.095

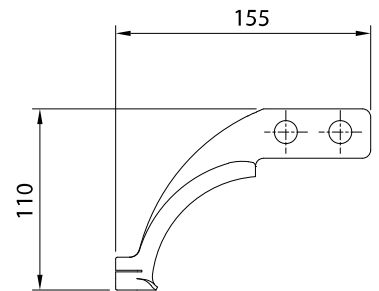
Zeichnungsnummer

456.00023

Bestellbeispiel

für Seil 95 mm²

3426.095 Seilführung einfach



Seilführung doppelt

3427

Werkstoff

CuNiSi

Typ	Seil (mm ²)	Verwendung
095	10 - 95	3422.095
150	35 - 150	3422.150

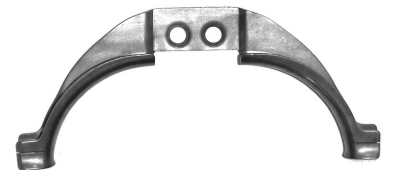
Zeichnungsnummer

456.00005, .00006

Bestellbeispiel

für Seil 95 mm²

3427.095 Seilführung doppelt



Stromklemme an Fahrdraht (T-Form)

3431

Werkstoff

CuNiSi

Hinweis

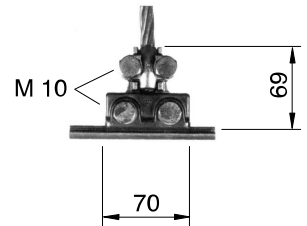
Klemmbereich 50-120 mm² (ø 9,0-14,2 mm)
Fahrdraht bis 150 mm²

Zeichnungsnummer

444.00057

Bestellbeispiel

3431 Stromklemme an Fahrdraht (T-Form)



Stromklemme an Fahrdraht (Bogenanschluss)

3432

Typ	Klemm- bereich (Seil-ømm)	Klemm- bereich (mm ²)	Fahrdraht (mm ²)	Werkstoff
01	10.5 - 14.0	70 - 120	107 - 150	CuNiSi
02	12.5 - 20.0	95 - 225	107 - 150	CuZn

Hinweis

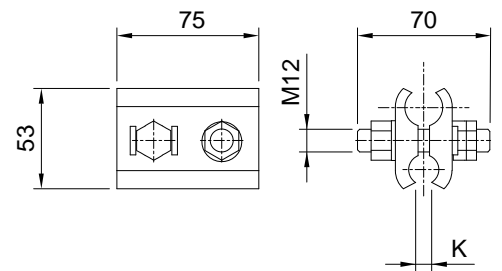
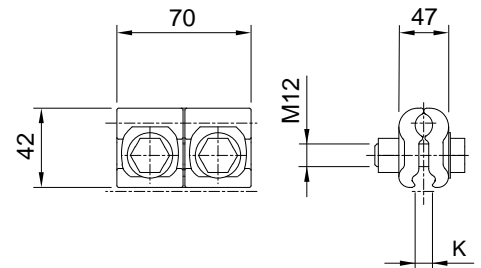
Verwendung bei Parallel-Einspeisung
K = Für Fahrdraht, Kerbe 3.75 - 8.5 mm

Zeichnungsnummer

446.00019, .00019-1

Bestellbeispiel

3432.01 Stromklemme an Fahrdraht
(Bogenanschluss)



Werkstoff

Al / Schrauben A4

Typ	Bezeichnung
00	ohne Schrauben/Cupalscheiben
01	inkl. 1 Schraube/Cupalscheibe
02	inkl. 2 Schrauben/Cupalscheiben

Hinweis

Kabelschuh 4513 ff
Schrauben-Set 3442

Gewicht

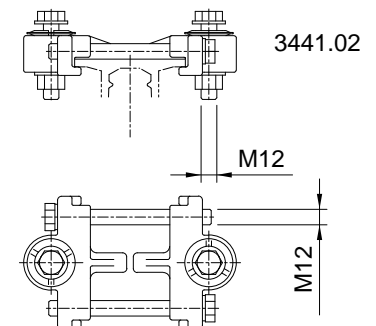
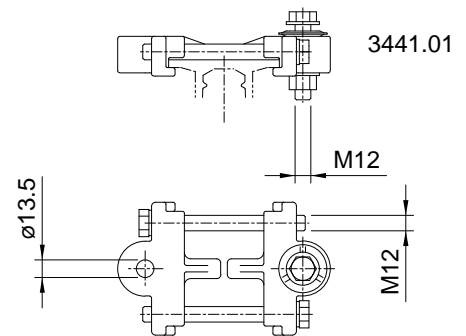
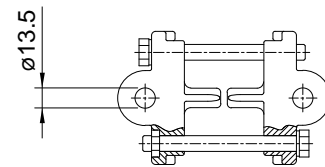
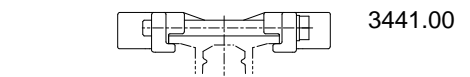
G (kg) = 0,6

Zeichnungsnummer

962.00045, .00233, .00233-3

Bestellbeispiel

inkl. 2 Schrauben/Cupalscheiben
3441.02 Anschlussklemme für elektrische
Verbindungen an Deckenstromschiene



Werkstoff

Schrauben A4 / Scheibe Cupal

Hinweis

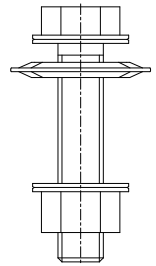
ausschliesslich für 3441

Zeichnungsnummer

962.00233-4

Bestellbeispiel

3442 Schrauben-Set für
Anschlussklemme



Konus-Abspannklemme

3511

Hinweis

Klemmbereich 35-150 mm²
(\varnothing 7,5-15,9 mm)

Anschlusssteile

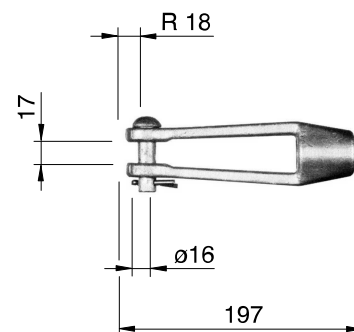
Seilendklemme 3561
Konenpaar 3513

Zeichnungsnummer

447.00005

Bestellbeispiel

3511 Konus-Abspannklemme



Konus-Verbindungsklemme

3512

Hinweis

Klemmbereich 35-150 mm²
(\varnothing 7,5-15,9 mm)

Anschlusssteile

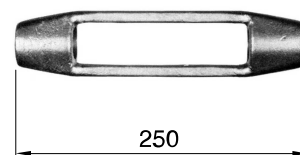
Seilendklemme 3561
Konenpaar 3513

Zeichnungsnummer

447.00006

Bestellbeispiel

3512 Konus-Verbindungsklemme



Konenpaar

3513

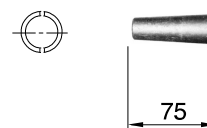
Typ	Seil (mm ²)	Seil (\varnothing mm)	Fahrdraht (mm ²)	Kennfarbe
035	35	7.5	-	schwarz
050	50	9.0	57	schwarz
070	70	10.2	70	grün
080	80	11.2	85	gelb
095	95	12.5	107	weiss
150	150	15.9	150	blau

Zeichnungsnummer

447.00007

Bestellbeispiel

für Seil 95 mm²
3513.095 Konenpaar



Typ	F_{Rd} (kN)	D (mm)	L (mm)	B (mm)
10	16.25	13	130	14
20	32.50	16	140	17

Hinweis

Klemmbereich siehe 3522
Seilendklemme 3561

Anschlusssteile

Keil 3522

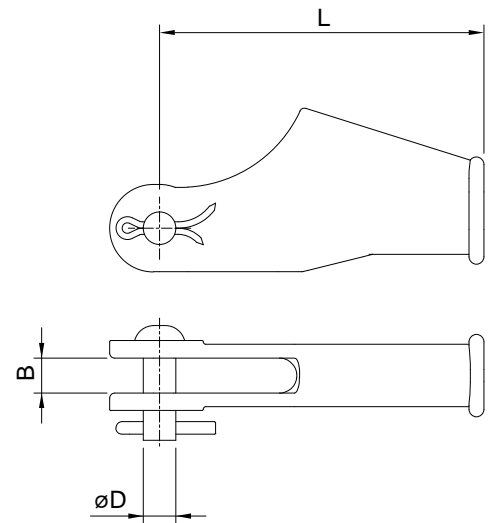
Zeichnungsnummer

528.00062, .00063

Bestellbeispiel

für 32.5 kN

3521.20 Keilabspannklemme



Typ	Loch
1	1
2	2
3	3

Hinweis

In Kombination mit 3521 verwenden

Beispiele:

Typ 1
mit 3521.10 für Seil $\varnothing 10.5\text{mm}$

Typ 1
mit 3521.20 für Seil $\varnothing 12.5\text{-}14.0\text{mm}$ (95-120mm²)

Typ 2
mit 3521.10 für Seil $\varnothing 7.5\text{-}9.0\text{mm}$ (35-50mm²) /
Draht $\varnothing 8.0\text{mm}$

Typ 2
mit 3521.20 für Seil $\varnothing 9.0\text{-}10.5\text{mm}$ (50-70mm²)

Typ 3
mit 3521.10 für Seil $\varnothing 6.3\text{-}7.5\text{mm}$ (25-35mm²) /
Draht $\varnothing 5.0\text{-}6.0\text{mm}$

Typ 3
mit 3521.20 für Seil $\varnothing 6.3\text{-}7.5\text{mm}$ (25-35mm²) /
Draht $\varnothing 6.0\text{-}8.0\text{mm}$

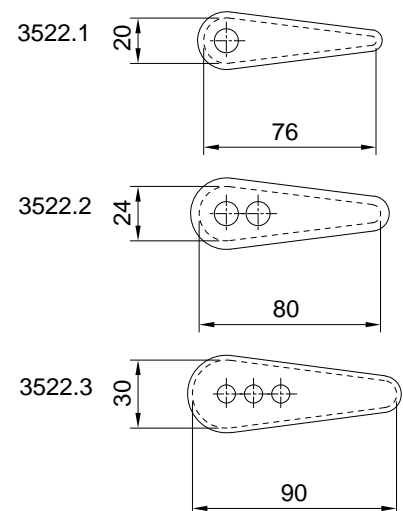
Zeichnungsnummer

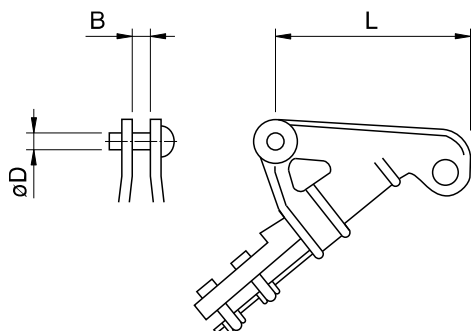
528.00064 - .00066

Bestellbeispiel

Keil mit 3 Löchern

3522.3 Keil zu Keilabspannklemme



**Werkstoff**

Gehäuse Temperguss

Typ	Seil (mm ²)	Seil (\varnothing mm)	L (mm)	D (mm)	B (mm)
120.A	70 - 120	11 - 14	167	13	14.5
240.A	120 - 240	14 - 20	216	19	20.0

Hinweis

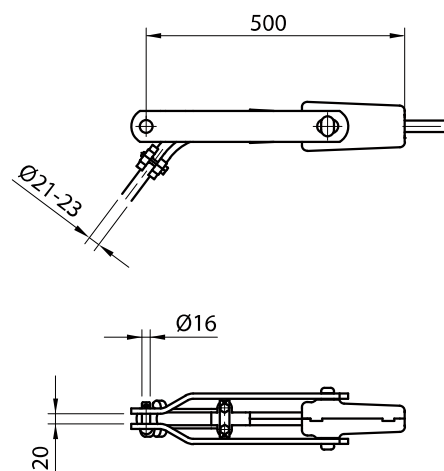
Andere Typen auf Anfrage.

Bei Isolatoren Bolzen \varnothing 16 mm verwenden.**Bestellbeispiel**für 120 mm² Al-Seil3534.120.Al Abspannklemme für
Al SeileKeilabspannklemme für Aldrey 300 mm²

3535

Hinweismit Nietbolzen \varnothing 16**Zeichnungsnummer**

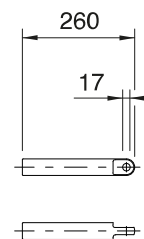
457.00010

Bestellbeispiel3535 Keilabspannklemme für Aldrey 300 mm²Pressanschlusslasche Aldrey 300 mm², zugfest

3536

Zeichnungsnummer

417.00321

Bestellbeispiel3536 Pressanschlusslasche Aldrey 300 mm², zugfest

Werkstoff

CuNiSi

Typ	Seil (mm ²)	Draht (ø mm)	Fahrdrabt (mm ²)	L (mm)
006	-	6	-	146
008	-	8	-	146
050	50	-	-	146
085F	70	11	85	146
095	92 / 95	-	107	146
120	120	-	-	174
150	150	-	-	174
150F	-	14.5	150	174

Hinweis

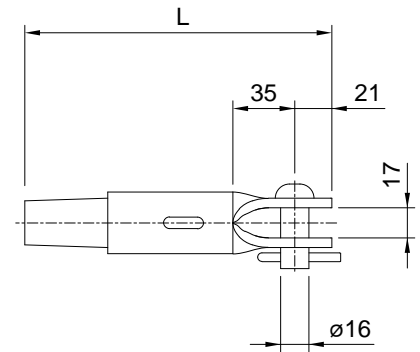
Gabelendmuffe nicht regulierbar
Zugfeste Verbindung für Leiter aus
Cu, Bz, oder FeCu (Staku)

Zeichnungsnummer

417.00125

Bestellbeispielfür Seil 150 mm²

3541.150 Gabelendmuffe kurz

**Werkstoff**

CuNiSi

Typ	Seil (mm ²)	Draht (ø mm)	Fahrdrabt (mm ²)	L (mm)
006	-	6	-	217
008	-	8	-	217
050	50	-	-	217
085F	70	11	85	217
095	92 / 95	-	107	217
120	120	-	-	227
120F	-	13.2	120	227
150	150	-	-	227
150F	-	14.5	150	227

Hinweis

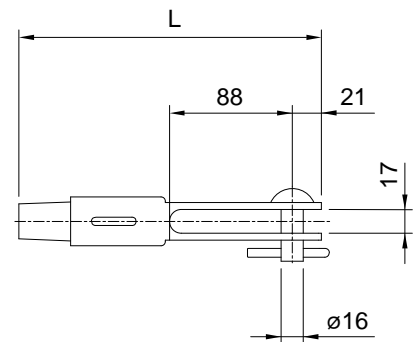
Gabelendmuffe regulierbar
Zugfeste Verbindung für Leiter
aus Cu, Bz oder FeCu (Staku)

Zeichnungsnummer

417.00115

Bestellbeispielfür Seil 120 mm²

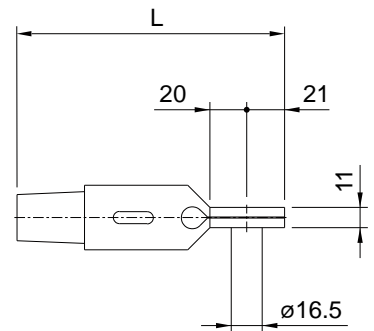
3542.120 Gabelendmuffe lang



Werkstoff

CuNiSi

Typ	Seil (mm ²)	Draht (ø mm)	Fahrdraht (mm ²)	L (mm)
006	-	6	-	145
008	-	8	-	145
035	35	-	-	164
050	50	-	-	145
085F	70	11	85	145
095	92 / 95	-	107	145
120	120	-	-	174
150	150	-	-	174
150F	-	14.5	150	174



Hinweis

Ösenendmuffe nicht regulierbar
Zugfeste Verbindung für Leiter
aus Cu, Bz oder FeCu (Staku)

Zeichnungsnummer

417.00124

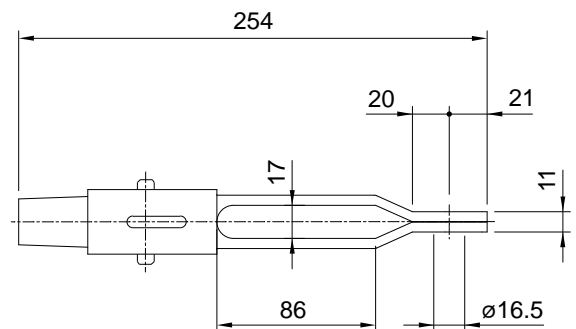
Bestellbeispiel

für Seil 95 mm²
3543.095 Ösenendmuffe kurz

Werkstoff

CuNiSi

Typ	Seil (mm ²)	Draht (ø mm)	Fahrdraht (mm ²)
050	50	-	-
095	92 / 95	-	107
120	120	14	-
120F	-	13.2	120
150	150	15.8	-



Hinweis

Ösenendmuffe regulierbar
Zugfeste Verbindung für
Leiter aus Cu, Bz oder FeCu (Staku)

Zeichnungsnummer

417.00116

Bestellbeispiel

für Seil 95 mm²
3544.095 Ösenendmuffe lang

Werkstoff

Hülse Fe FVZ

Muffe Al

Typ	Seil (mm ²)	Seil (ø mm)	A (mm)	D (mm)
095	95	12.6	22	14
120	120	14.2	22	14
150	150	15.9	29	18

Hinweis

Bei Bestellung Seil ø und Konstruktion angeben.

Andere Typen auf Anfrage.

Anschlusssteile

Abzweigklemme 3411

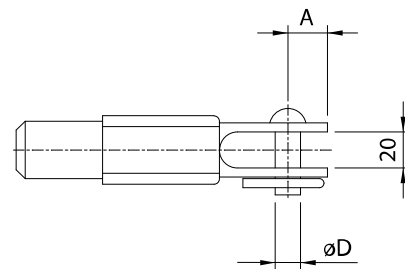
Universalklemme 3421

Zeichnungsnummer

417.00118

Bestellbeispielfür Seil 120 mm²

3545.120 Abspannmuffe für Al Seile

**Werkstoff**

Hülse Fe FVZ

Muffe Aldrey

Typ	Seil (mm ²)	Seil (ø mm)	A (mm)	D (mm)
095	95	12.6	22	14
120	120	14.2	22	14
150	150	15.9	29	18

Hinweis

Mit zusätzlichen Zwischenknoten.

Bei Bestellung Seil ø und Konstruktion angeben.

Andere Typen auf Anfrage.

Anschlusssteile

Abzweigklemme 3411

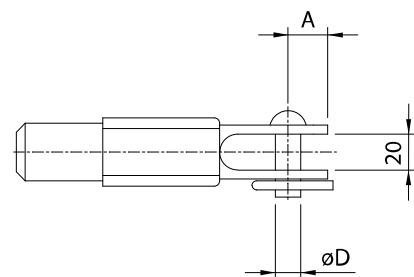
Universalklemme 3421

Zeichnungsnummer

417.00120

Bestellbeispielfür Seil 95 mm²

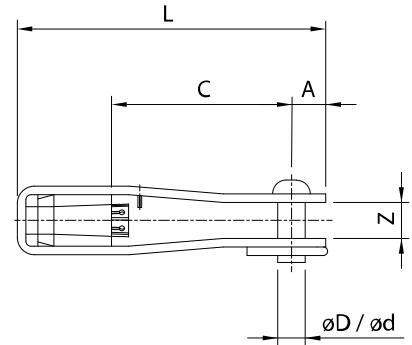
3546.095 Abspannmuffe Aldrey Seile



Werkstoff

Gehäuse Fe A2
Konus AIBz

Typ	Seil (mm ²)	Draht (ømm)	Fahr- draht (mm ²)	L (mm)	A (mm)	C (mm)	D (mm)	d (mm)	Z (mm)
006	-	6.0	-	180	20	105	16	-	21
008	35	8.0	-	180	20	105	16	-	21
050	50	-	-	180	20	105	16	-	21
095	92 / 95	-	-	180	20	105	16	-	21
150	150	-	-	240	30	145	-	21.5	25
150F	130	-	150	180	20	105	16	-	21
185	185	-	-	240	30	145	16	-	25
240	240	-	-	240	30	145	-	21.5	25

**Hinweis**

Gabelendmuffe nicht regulierbar.
Zugfeste Verbindung für Cu, Bz oder FeCu (Staku)
ACHTUNG: Bei Typ 150 und 240 keinen Bolzen
sondern Durchgangsbohrung.

Bestellbeispiel

für Seil 150 mm²
3547.150 Gabelendmuffe

Werkstoff

Gehäuse Fe A2
Konus Fe A2

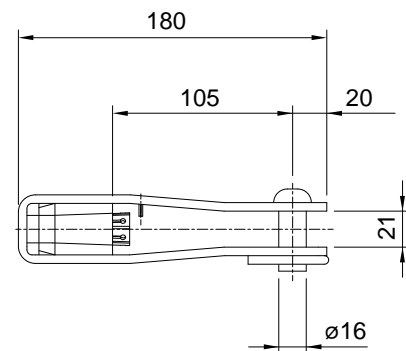
Typ	Seil (mm ²)	Draht (ø mm)
050	50	9.60
070	72	11.50

Hinweis

Gabelendmuffe nicht regulierbar.
Zugfeste Verbindung für Leiter aus
Fe verzinkt, oder Fe rostfrei

Bestellbeispiel

für Seil 70 mm²
3548.070 Gabelendmuffe für Stahlseile



Verbindungs­muffe für Cu Seile

3551

Werkstoff

CuNiSi



Typ	Seil (mm ²)	Seil (ø mm)
050	50	9.0
095	95	12.6
120	120	14.2
150	150	15.9
240	240	21.0

Hinweis

Betriebslast min. 3 kN / max. 25 kN
Bruchlast Gehäuse 80 kN

Bestellbeispiel

für Seil 95 mm²

3551.095 Verbindungs­muffe für Cu Seile

Verbindungs­muffe für Al Seile

3552

Werkstoff

Al



Typ	Seil (mm ²)	Seil (ø mm)
095	95	12.6
120	120	14.2
150	150	15.9

Bestellbeispiel

für Seil 120 mm²

3552.120 Verbindungs­muffe für Al Seile

Verbindungs­muffe für Aldrey Seile

3553

Werkstoff

Aldrey



Typ	Seil (mm ²)	Seil (ø mm)
095	95	12.6
120	120	14.2
150	150	15.9

Hinweis

Mit zusätzlichen Zwischenknoten.

Bestellbeispiel

für Seil 150 mm²

3553.150 Verbindungs­muffe für Aldrey Seile

Pressverbinder für Aldrey 300 mm², zugfest

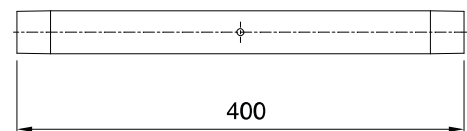
3554

Zeichnungsnummer

417.00324

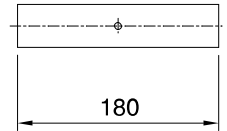
Bestellbeispiel

3554 Pressverbinder für Aldrey 300 mm², zugfest



Zeichnungsnummer
417.00320

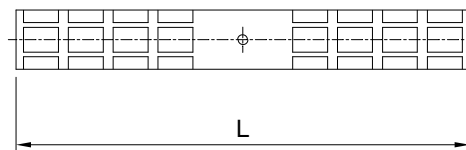
Bestellbeispiel
3555 Pressverbinder für Aldrey 300 mm², zugentlastet



Werkstoff

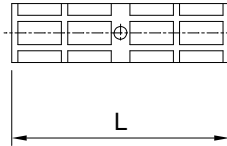
Bz

Typ	Seil (mm ²)	L (mm)
050	Staku 50	110
095	Cu 95 / Staku 92	210
150	Cu 150	182



Bestellbeispiel

3556.050 Press-Verbinder für Cu-/Staku-Seile zugfest

**Werkstoff**

Bz

Typ	Seil (mm ²)	L (mm)
025	Cu 25	50
035	Cu 35	50
050	Cu 50	57
095	Cu 95 / Staku 92	70
150	Cu 150	80

Bestellbeispiel

3557.050 Press-Verbinder für Cu-/Staku-Seile zugentlastet

Seilendklemme

3561

Typ	Seil (\varnothing mm)	Seil (mm ²)	B (mm)	Werkstoff
035	7.5 - 9.5	35 - 50	28	St. fvz.
095	12.6 - 14.2	95 - 120	41	Cu



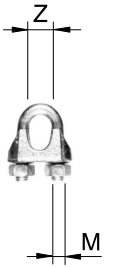
Zeichnungsnummer
437.00025, .00027

Bestellbeispiel
für Seil 95 mm²
3561.095 Seilendklemme

Seilklemme

3562

Typ	Seil (mm ²)	Z (\varnothing mm)	M (mm)
050	50	10	M 8
095	95	14	M 10
150	120-150	17	M 12



Bestellbeispiel
für Seil 95 mm²
3562.095 Seilklemme

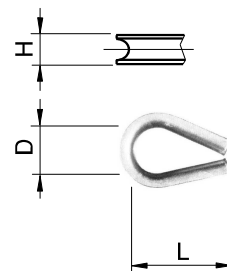
Kausche Fe

3571

Typ	Seil (mm ²)	Seil (ø mm)	D (mm)	L (mm)	H (mm)
16	16	5.9	14	21	8
35	35	7.5	20	37	11
50	50	9.0	24	45	13

Zeichnungsnummer
437.00031

Bestellbeispiel
für Seil 35 mm²
3571.35 Kausche Fe



Kausche Cu

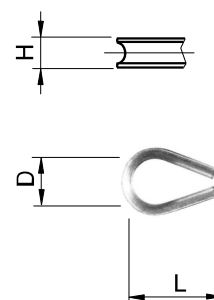
3572

Werkstoff
Cu

Typ	Seil (mm ²)	Seil (ø mm)	D (mm)	L (mm)	H (mm)
16	16	5.9	14	21	8
35	35	7.5	20	37	11
50	50	9.0	24	45	13

Zeichnungsnummer
437.00036

Bestellbeispiel
für Seil 35 mm²
3572.35 Kausche Cu



Kerbverbinder Fe lang

3573

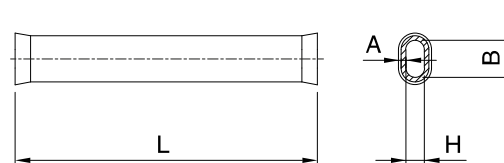
Typ	Seil (mm ²)	A (mm)	B (mm)	H (mm)	L (mm)	Kerben
16	16	1.5	12.0	6	60	6
25	25	1.5	14.0	7	110	8
35	35	1.5	16.0	8	120	8
50 *	50	1.5	19.5	10	180	8

Hinweis

Für zugfeste Verbindungen.
* nicht mehr erhältlich, nur solange Vorrat

Zeichnungsnummer
437.00038

Bestellbeispiel
für Seil 35 mm²
3573.35 Kerbverbinder Fe lang



Kerbverbinder Fe kurz

3574

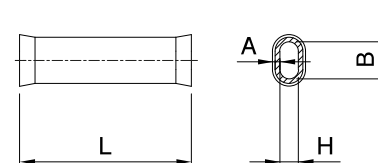
Typ	Seil (mm ²)	A (mm)	B (mm)	H (mm)	L (mm)	Kerben
16	16	1.5	12.0	6	30	3
25	25	1.5	14.0	7	55	4
35	35	1.5	16.0	8	60	4
50	50	1.5	19.5	10	90	4

Hinweis

Für nicht zugfeste Verbindungen.

Zeichnungsnummer
437.00040

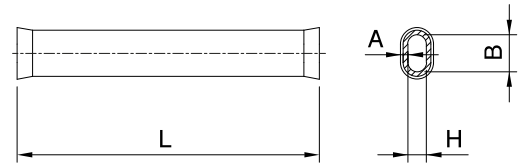
Bestellbeispiel
für Seil 35 mm²



Werkstoff

Cu

Typ	Seil (mm ²)	A (mm)	B (mm)	H (mm)	L (mm)	Kerben
16	16	1.5	12.0	6	60	6
25	25	1.5	14.0	7	110	8
35	35	1.5	16.0	8	120	8
50	50	1.5	19.5	10	180	8

**Hinweis**

Für zugfeste Verbindungen.

Zeichnungsnummer

437.00039

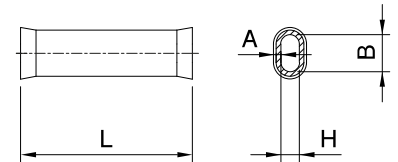
Bestellbeispielfür Seil 35 mm²

3575.35 Kerbverbinder Cu lang

Werkstoff

Cu

Typ	Seil (mm ²)	A (mm)	B (mm)	H (mm)	L (mm)	Kerben
16	16	1.5	12.0	6	30	3
25	25	1.5	14.0	7	55	4
35	35	1.5	16.0	8	60	4
50	50	1.5	19.5	10	90	4

**Hinweis**

Für nicht zugfeste Verbindungen.

Zeichnungsnummer

437.00041

Bestellbeispielfür Seil 35 mm²

3576.35 Kerbverbinder Cu kurz

Werkstoff

Cu

HinweisVerwendung für flexible Seile 35 mm²
mit Kerbverbinder 3576.50.

Es werden 4 Schutzhülsen geliefert.

Bestellbeispiel

3577 Schutzhülse zu Kerbverbinder

