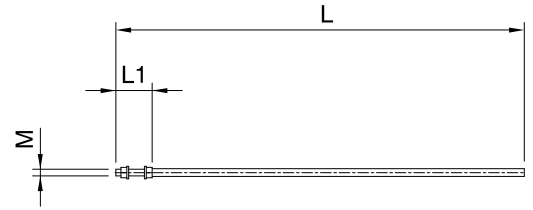


Typ	M (mm)	L (mm)	L1 (mm)	SW (mm)	F _{Rd} (kN)	G (kg)
30.1800	30	1800	160	46	135	10
30.2400	30	2400	160	46	135	13
36.2200	36	2200	180	55	195	16
36.2800	36	2800	180	55	195	22
39.2500	39	2500	180	60	248	22

**Hinweis**

Distanzhalter 1112 ff
Isoliergarnitur 6311
andere Längen auf Anfrage

Zeichnungsnummer

318.00017

Bestellbeispiel

M36, Länge 2800 mm
1111.36.2800 Fundamentschraube

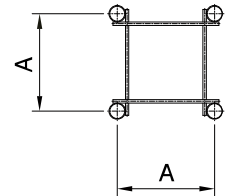
Distanzhalter zu 4 Fundamentschrauben

1112

Werkstoff

Fe schwarz

Typ	A (mm)	G (kg)
34	340	1.6
50	500	1.8

**Zeichnungsnummer**

328.00038

Bestellbeispiel

Schraubenabstand 340 mm
1112.34 Distanzhalter zu
4 Fundamentschrauben

Distanzhalter zu 6 Fundamentschrauben

1112.1

Werkstoff

Fe schwarz

Gewicht

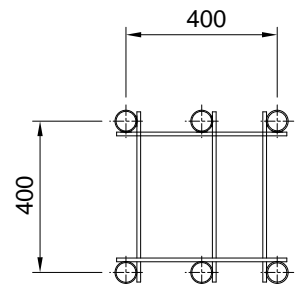
G (kg) = 2.8

Zeichnungsnummer

328.00488-1

Bestellbeispiel

1112.1 Distanzhalter zu
6 Fundamentschrauben



Typ	M (mm)	L (mm)	L1 (mm)	SW (mm)
30	30	900	160	46
36	36	1100	180	55

Hinweis

Isoliergarnitur 6311

Sonderanfertigung

Körbe auch mit anderen Längen möglich.

Tragwiderstand

Übertragbare Kräfte je nach örtlichen Verhältnissen.

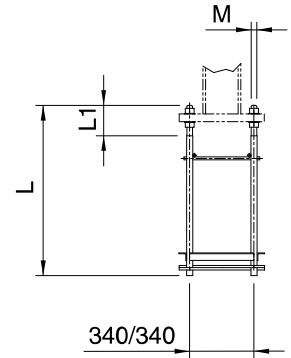
Zeichnungsnummer

328.00071, .00072

Bestellbeispiel

für Fundamentschrauben M30

1114.30 Fundamentschraubenkorb



Distanzhalter mit Kabelrohrführungen

1115

Werkstoff

Fe schwarz

Typ	G (kg)
34.1	0.8
34.2	1.0

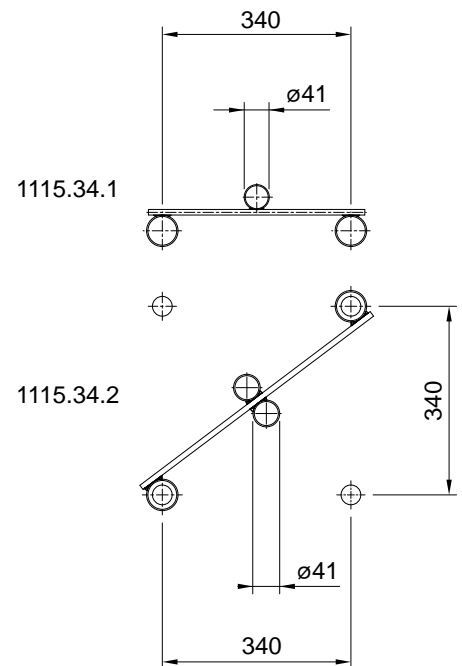
Zeichnungsnummer

328.00123, .00138

Bestellbeispiel

Schraubenabstand 340 mm

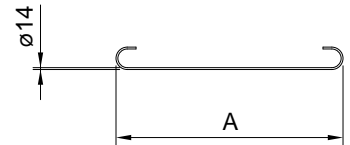
1115.34.1 Distanzhalter mit Kabelrohrführungen



Werkstoff

Armierungsstahl III

Typ	A (mm)
15	1500
17	1700
19	1900
20	2000
22	2200
24	2400
26	2600
27	2700
30	3000
32	3200
35	3500

**Zeichnungsnummer**

311.00152

Bestellbeispiel

Länge 1500 mm

1123.15 Armierungsstahl

Werkstoff

Armierungsstahl III

Typ	A (mm)
49	490
64	640

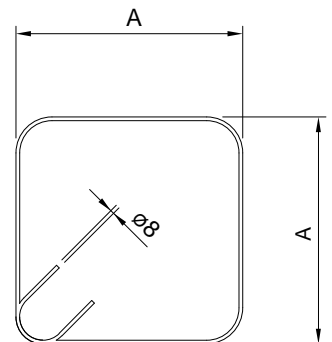
Zeichnungsnummer

311.00153, .00154

Bestellbeispiel

Bügel 490 mm

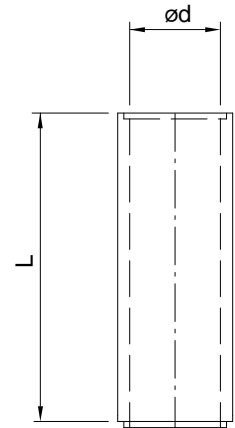
1124.49 Armierungsbügel



Werkstoff

Beton

Typ	d (mm)	L (mm)
15.05	150	500
15.10	150	1000
20.05	200	500
20.10	200	1000
30.05	300	500
30.10	300	1000
40.05	400	500
40.10	400	1000
50.05	500	500
50.10	500	1000
60.05	600	500
60.10	600	1000



Hinweis

Deckel 1126

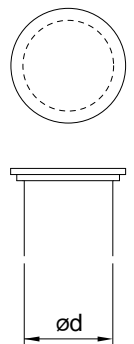
Bestellbeispiel

Kern \varnothing 300 mm, Länge 1000 mm
 1125.30.10 Brunnenring für Mastfundament

Werkstoff

Beton

Typ	d (mm)
15	150
20	200
30	300
40	400
50	500
60	600



Bestellbeispiel

Deckel \varnothing 300 mm
 1126.30 Deckel zu Brunnenring

Hinweis

Isoliergarnitur 6321

AnschlusssteileAnkerseil \varnothing 20 mm 1311

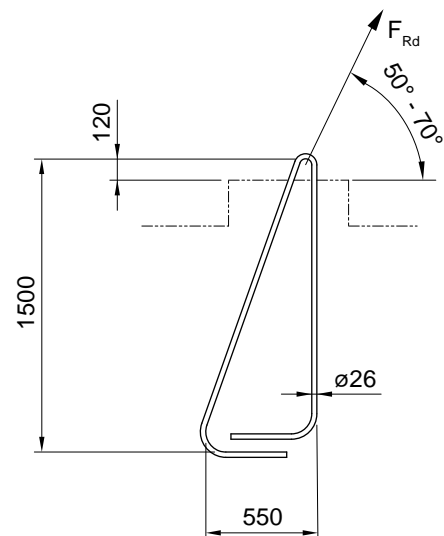
Dreieckplatte für 2 Ankerseile 1321

Tragwiderstand F_{Rd} (kN) = 41**Zeichnungsnummer**

331.00002

Bestellbeispiel

1131 Ankerfundamentbügel



Mastbereich

Profil HEB 160-260

Längen 4,00 - 16,00 m

Typ	HEB (mm)	G (kg/m)	A (mm)
16	160	42.6	100
18	180	51.2	100
20	200	61.3	110
22	220	71.5	130
24	240	83.2	150
26	260	93.0	150

Hinweis

In Schritten von 0,50 m erhältlich.

Bei Bestellung Länge L angeben.

Max. Last für Transport per Helikopter beachten.

x = Anschlusspunkt für Erdung 2 x M12

Anschlusssteile

Mastaufsatz 1231 ff

Befestigungsteile

Befestigung an Brücke/Mauer 1411 ff

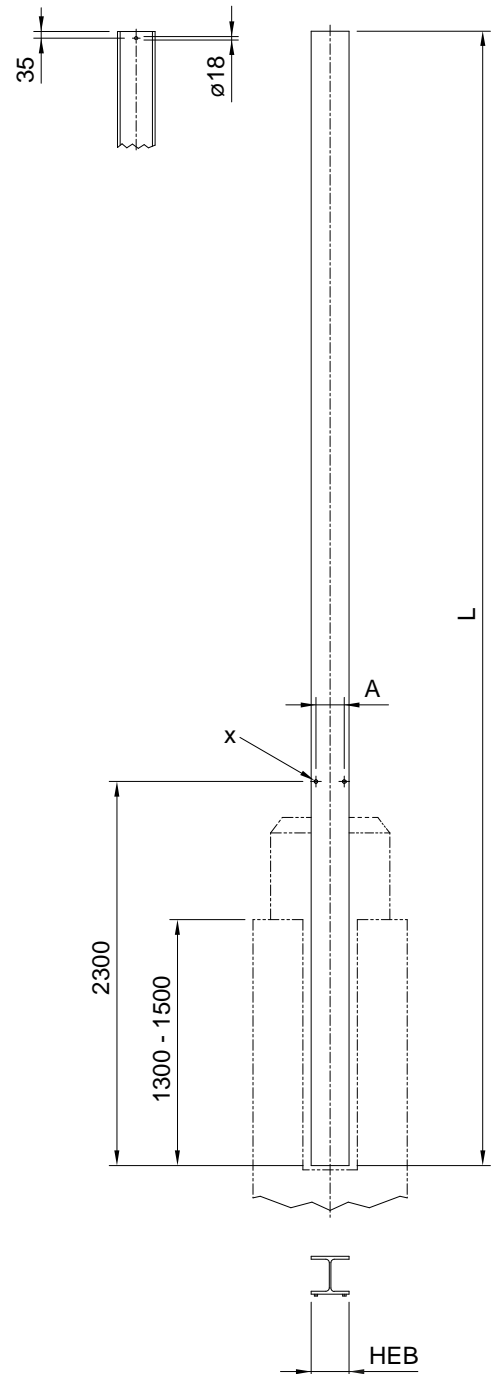
Zeichnungsnummer

328.00515, .00517, .00519, .00521, .00523, .00525

Bestellbeispiel

HEB 180, Länge 8,00 m

1211.18.080 Breitflanschmast



Mastbereich

Profil HEB 160-260

Längen 5,00 - 16,00 m

Typ	HEB (mm)	G (kg/m)	M (mm)	d (mm)	t (mm)
16	160	42.6	30	39	35
18	180	51.2	30	39	35
20	200	61.3	30	39	35
22	220	71.5	30	39	35
24	240	83.2	36	45	40
26	260	93.0	36	45	40

Hinweis

In Schritten von 0,50 m erhältlich.

Bei Bestellung Länge L angeben.

Max. Last für Transport per Helikopter beachten.

x = Anschlusspunkt für Erdung 2 x M12

Zusätzliches Gewicht für Fussplatte:

HEB 160-220 50 kg

HEB 240-260 60 kg

Anschlussteile

Mastaufsatz 1231 ff

Fundamentmaterial 1111 ff

Isoliergarnitur 6311

Befestigungsteile

Konsole an Brücke/Mauer 1414 ff

Zeichnungsnummer

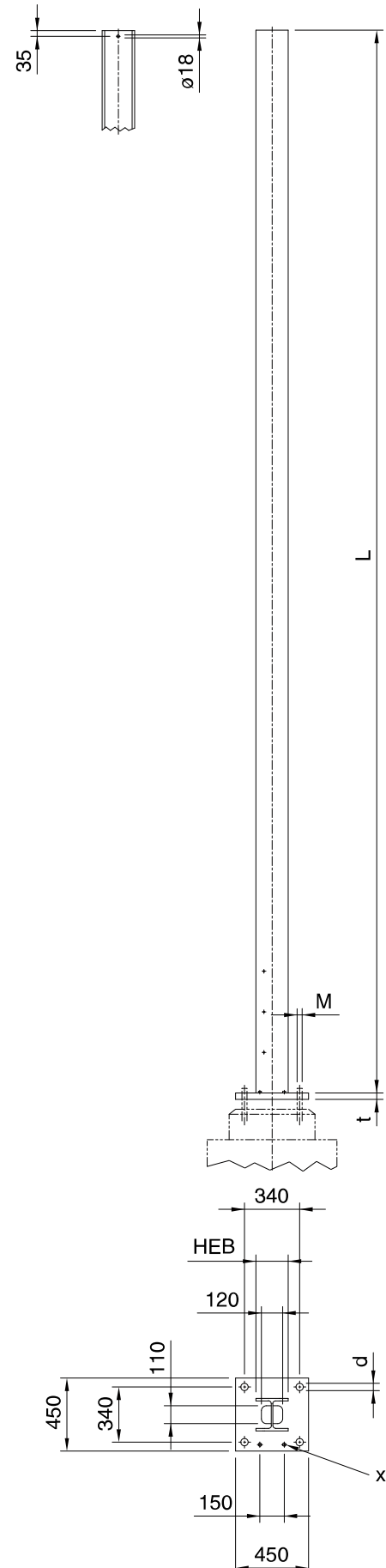
328.00240, .00241, .00267, .00270,

.00272, .00274

Bestellbeispiel

HEB 240, Länge 12,00 m

1212.24.120 Breitflanschmast mit Fussplatte



Mastbereich

Profil HEB 220-260

Längen L = 8,00 - 16,00 m

Längen L1 = 5,00, 6,00, 7,00, 8,00, 9,00 m

Typ	HEB (mm)	G (kg/m)	M (mm)	d (mm)	t (mm)
22	220	71.5	30	39	35
24	240	83.2	36	45	40
26	260	93.0	36	45	40

HEB	L1 = 5 m (kg)	L1 = 6 m (kg)	L1 = 7 m (kg)	L1 = 8 m (kg)	L1 = 9 m (kg)
220	117	141	165	188	212
240	129	155	180	206	232
260	141	169	197	225	254

Hinweis

In Schritten von 0,50 m erhältlich.

Bei Bestellung Länge L und L1 angeben

Andere Längen auf Anfrage

Max. Last für Transport per Helikopter beachten.

x = Anschlusspunkt für Erdung 2 x M12.

Mehrgewicht (beide Verstärkungsbleche) L1
siehe Tabelle

Zusätzliches Gewicht für Fussplatte:

Fussplatte t=35 mm 50 kg

Fussplatte t=40 mm 60 kg

Anschlusssteile

Mastaufsatz 1231 ff

Fundamentmaterial 1111 ff

Isoliergarnitur 6311

Befestigungsteile

Konsole an Brücke/Mauer 1414 ff

Zeichnungsnummer

328.00548-2 - .00548-6, .00550-2 - .00550-6,

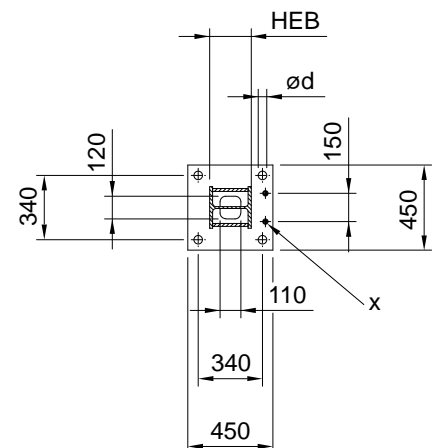
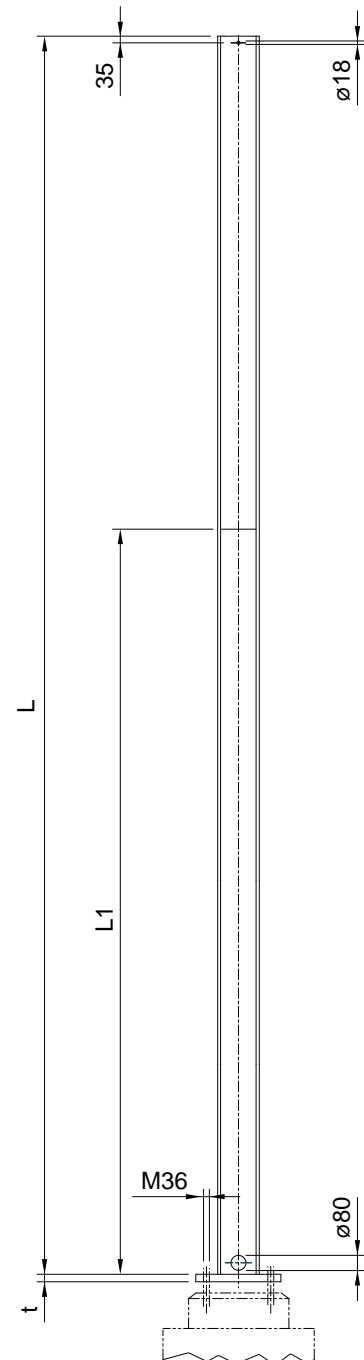
328.00587, .00587-1 - .00587-4

Bestellbeispiel

HEB 240, Länge 12,00 m, L1 7,00 m

1222.1.24.120.70 Breitflanschmast

verstärkt mit Fussplatte



Mastbereich

Profil HEB 160-260
Längen 1,00 - 2,50 m

Typ	HEB (mm)	G (kg)
16	160	42.60
18	180	51.20
20	200	61.30
22	220	71.30
24	240	83.20
26	260	93.00

Hinweis

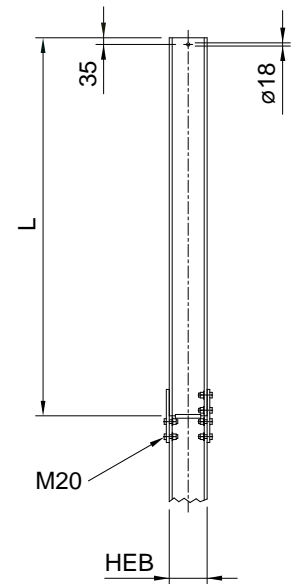
In Schritten von 0,50 m erhältlich.
Bei Bestellung Länge angeben.

Zeichnungsnummer

329.00080, .00083, .00086, .00089,
.00092, .00095

Bestellbeispiel

HEB 160, Länge 2,50 m
1231.16.25 Mastaufsatz / Breitflanschprofil

**Mastbereich**

Profil HEB 160 / 180-240 / 260

Typ	L (m)	L1 (m)	G (kg)	Sprossen
25	2.5	1.8	41	1
32	3.2	2.5	54	3

Hinweis

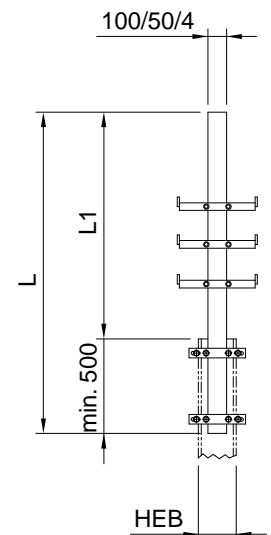
Bügel werden mitgeliefert.

Zeichnungsnummer

329.00058 - .00063, .00096, .00097

Bestellbeispiel

Länge 3,2 m, an HEB 240
1232.32.24 Mastaufsatz Stahlrohr



Werkstoff

Holz imprägniert

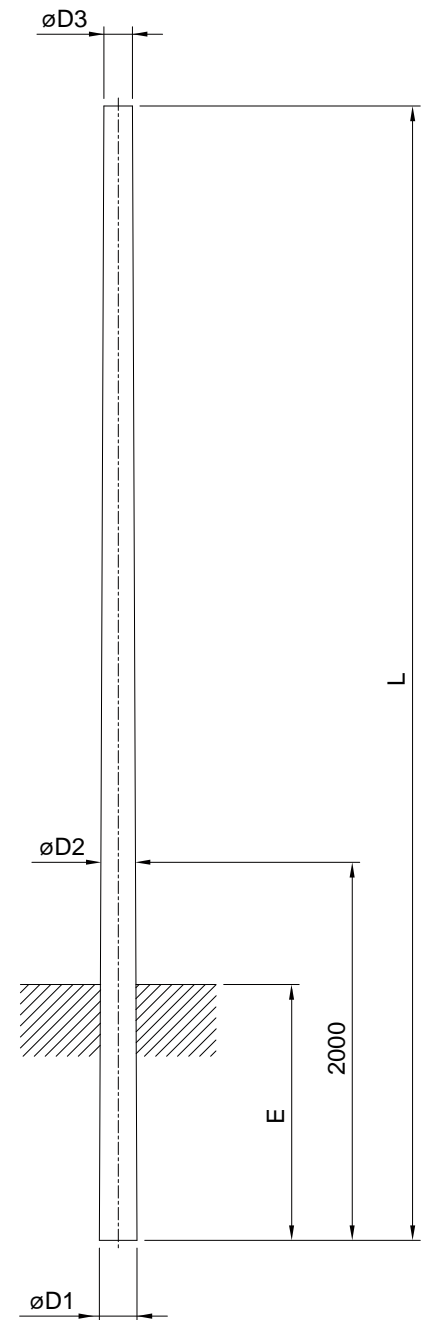
Typ	L (m)	D1 (mm)	D2 (mm)	D3 (mm)	G (kg)
07N	7	170 - 180	150 - 160	110 - 120	78
07S	7	190 - 200	170 - 180	130 - 140	104
08N	8	180 - 190	160 - 170	120 - 140	111
08S	8	200 - 210	180 - 190	140 - 150	130
09N	9	190 - 200	170 - 180	120 - 140	130
09S	9	210 - 220	190 - 200	150 - 160	169
10N	10	200 - 210	180 - 190	120 - 140	163
10S	10	220 - 230	200 - 210	150 - 160	195
11N	11	210 - 220	190 - 200	130 - 150	195
11S	11	230 - 240	210 - 220	160 - 170	234
12N	12	220 - 230	200 - 210	130 - 150	228
12S	12	240 - 250	220 - 230	130 - 170	273
13N	13	230 - 240	210 - 220	140 - 160	267
13S	13	250 - 260	230 - 240	170 - 180	306
14N	14	240 - 250	220 - 230	140 - 160	299
14S	14	260 - 280	240 - 250	170 - 180	338
15N	15	250 - 260	230 - 240	150 - 170	338
15S	15	270 - 290	250 - 260	180 - 190	377

Hinweis

Ausführung N: Normal / S: Stark

Festigkeitswerte und E nach Leitungsverordnung.

Extra starke Maste auf Anfrage lieferbar.

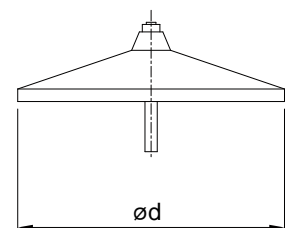
BestellbeispielLänge 12 m, starke Ausführung
1241.12S Holzmast

Typ	d (mm)
16	160
18	180

Bestellbeispiel

für ø 180 mm

1242.18 Holzmastkappe



Hinweis

Bei Anfrage Spitzenzug (F_{Rd}) und Länge (L, L4 und L5) angeben.

Die Werte L1 - L3 und D1 - D3 werden mit dem Angebot angegeben.

Spitzenzug F_{Rd} min. 6,0 kN

Spitzenzug F_{Rd} max. 18,0 kN

Länge L min. 8,0 m

Länge L max. 12,0 m

In Schritten von 0,5 m erhältlich.

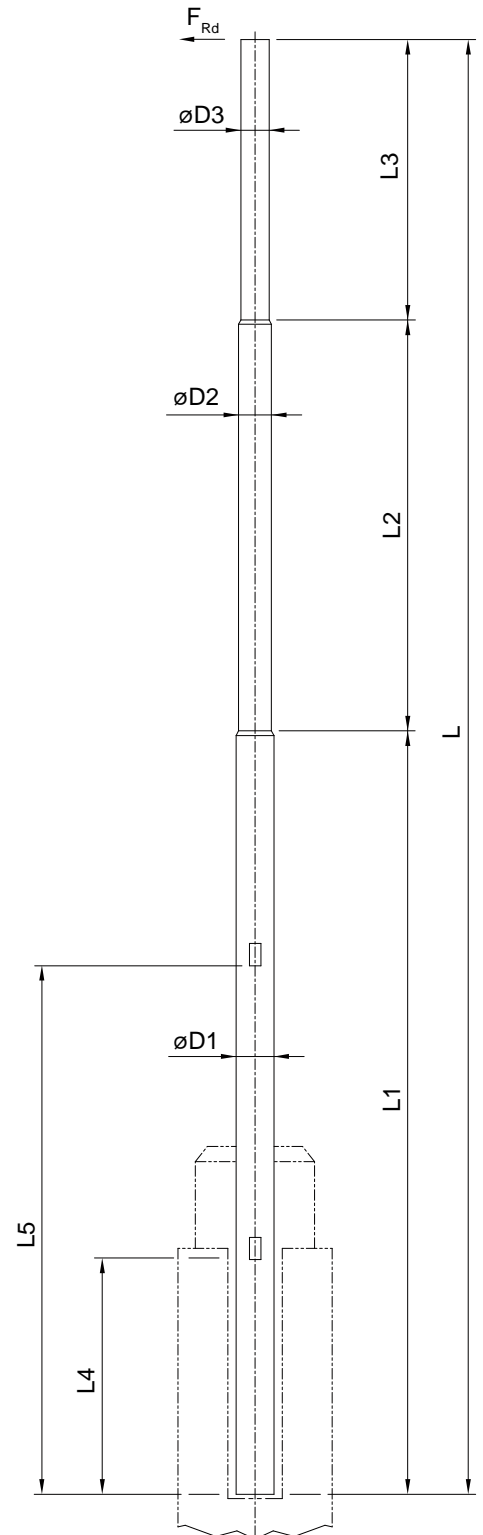
Andere Längen auf Anfrage.

Kabeleinführung und Türen auf Anfrage.

Bestellbeispiel

Länge 10,00 m, F_{Rd} 8 kN

1251.10.08 Rohrmast dreischüssig



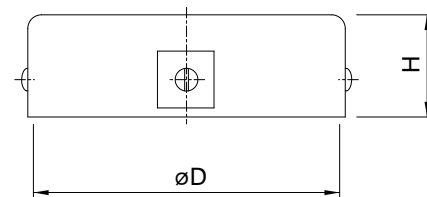
Typ	D (mm)	H (mm)
13	101 - 130	45
16	131 - 160	45
19	161 - 190	45
22	191 - 220	70
25	221 - 250	70
28	251 - 280	70
31	281 - 310	70

Zeichnungsnummer

327.00001

Bestellbeispielfür \varnothing 150 mm

1252.16 Rohrmastkappe



Hinweis

Bei Anfrage Spitzenzug (F_{Rd}) und Länge (L) angeben.

Die Werte t, L1 - L3 und D1 - D3 werden mit dem Angebot angegeben.

Spitzenzug F_{Rd} min. 6,0 kN

Spitzenzug F_{Rd} max. 18,0 kN

Länge L min. 8,0 m

Länge L max. 12,0 m

In Schritten von 0,5 m erhältlich.

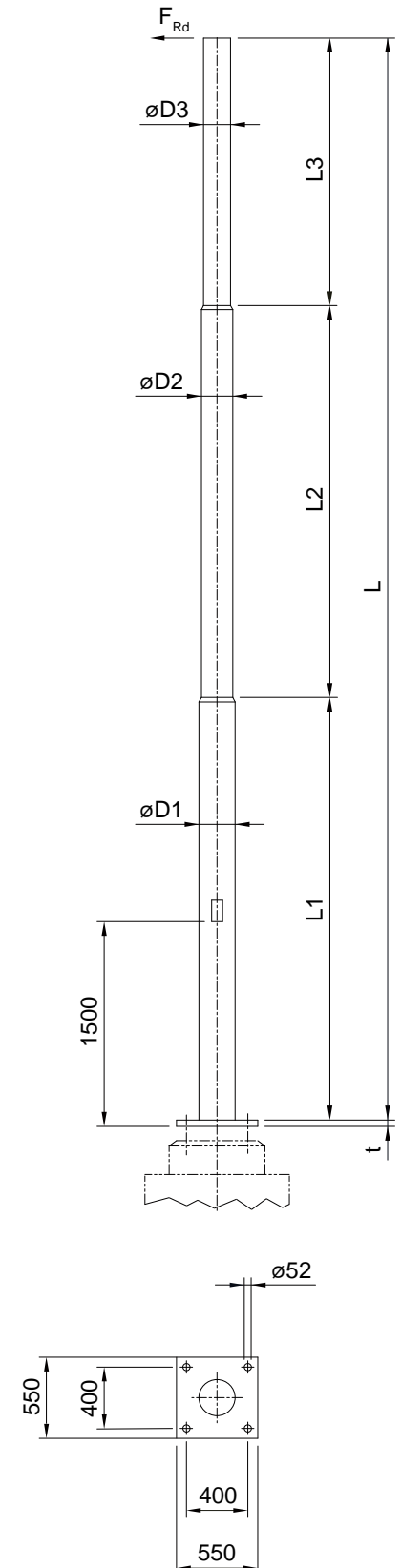
Andere Längen auf Anfrage.

Kabeleinführung und Türen auf Anfrage

Bestellbeispiel

Länge 10,00 m, F_{Rd} 6 kN

1253.10.06 Rohrmast dreischüssig mit Fussplatte



Hinweis

Bei Anfrage Spitzenzug (F_{Rd}) und Länge (L) angeben.

Die Werte D1 und D2 werden mit dem Angebot angegeben.

Spitzenzug F_{Rd} min. 6,0 kN

Spitzenzug F_{Rd} max. 18,0 kN

Länge L min. 8,0 m

Länge L max. 12,0 m

In Schritten von 0,5 m erhältlich.

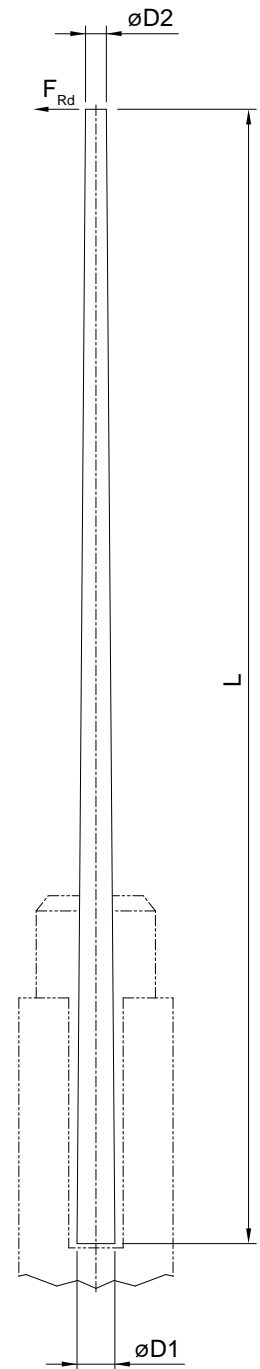
Andere Längen auf Anfrage.

Kabeleinführung und Türen auf Anfrage.

Bestellbeispiel

Länge 12,00 m, F_{Rd} 7 kN

1254.12.07 Rohrmast konisch



Hinweis

Bei Anfrage Spitzenzug (F_{Rd}) und Länge (L) angeben.

Die Werte D1 und D2 werden mit dem Angebot angegeben.

Spitzenzug F_{Rd} min. 6,0 kN

Spitzenzug F_{Rd} max. 18,0 kN

Länge L min. 8,0 m

Länge L max. 12,0 m

In Schritten von 0,5 m erhältlich.

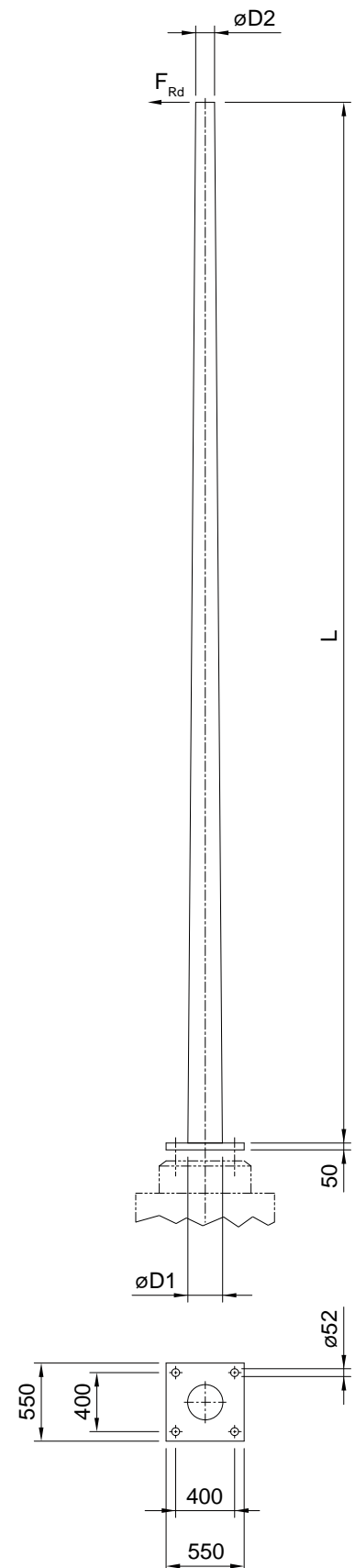
Andere Längen auf Anfrage.

Kabeleinführung und Türen auf Anfrage.

Bestellbeispiel

Länge 8,00 m, F_{Rd} 6 kN

1255.08.06 Rohrmast konisch mit Fussplatte



Werkstoff

Beton

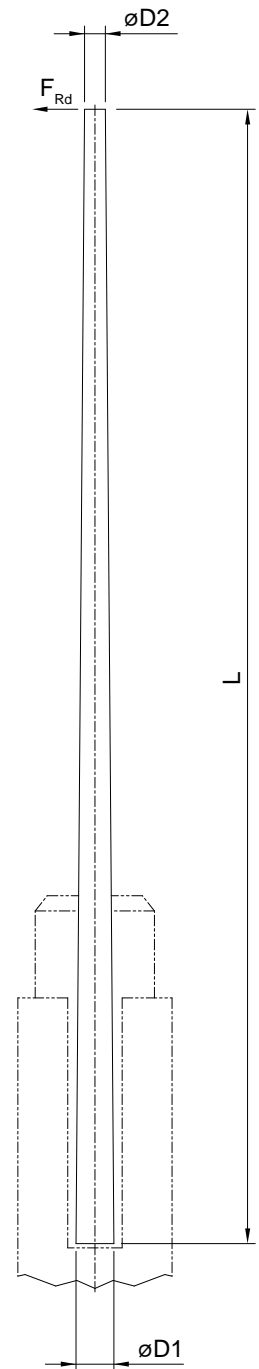
Typ	L (m)	F _{Rd} (kN)	G (kg)
09.06	9	6.0	190
09.10	9	10.0	215
09.14	9	14.0	215
09.18	9	18.0	265
10.06	10	6.0	200
10.10	10	10.0	225
10.14	10	14.0	250
10.18	10	18.0	250
11.10	11	10.0	235
11.14	11	14.0	235

Hinweis

Für Fundamente mit Einsatz.
Andere Dimensionen auf Anfrage.
Die Werte D1 und D2 werden
mit dem Angebot angegeben.

Bestellbeispiel

Länge 11 m, F_{Rd} 14 kN
1261.11.14 Betonmast



Hinweis

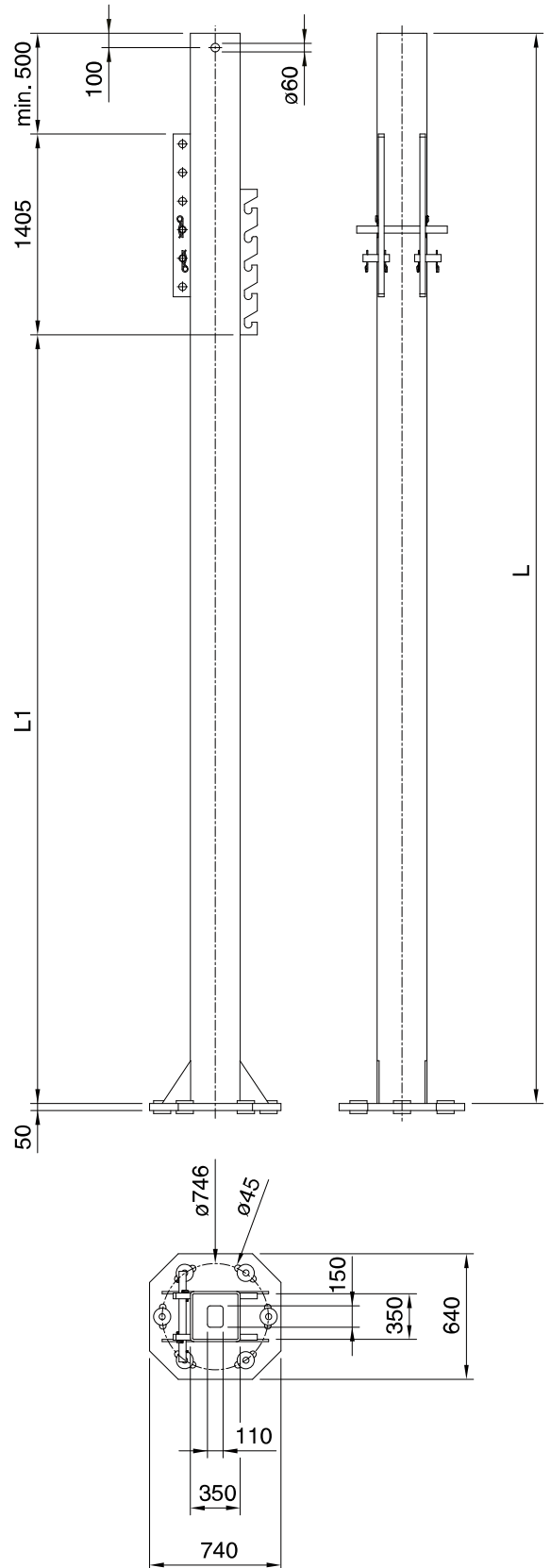
Bestellung auf Anfrage möglich
Bei Bestellung L und L1 angeben.

Anschlusssteile

TTC-Ausleger 21101

Zeichnungsnummer

B.01.01.03



Hinweis

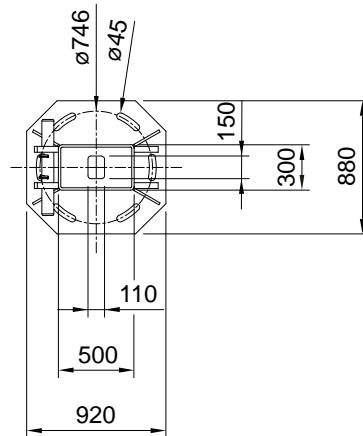
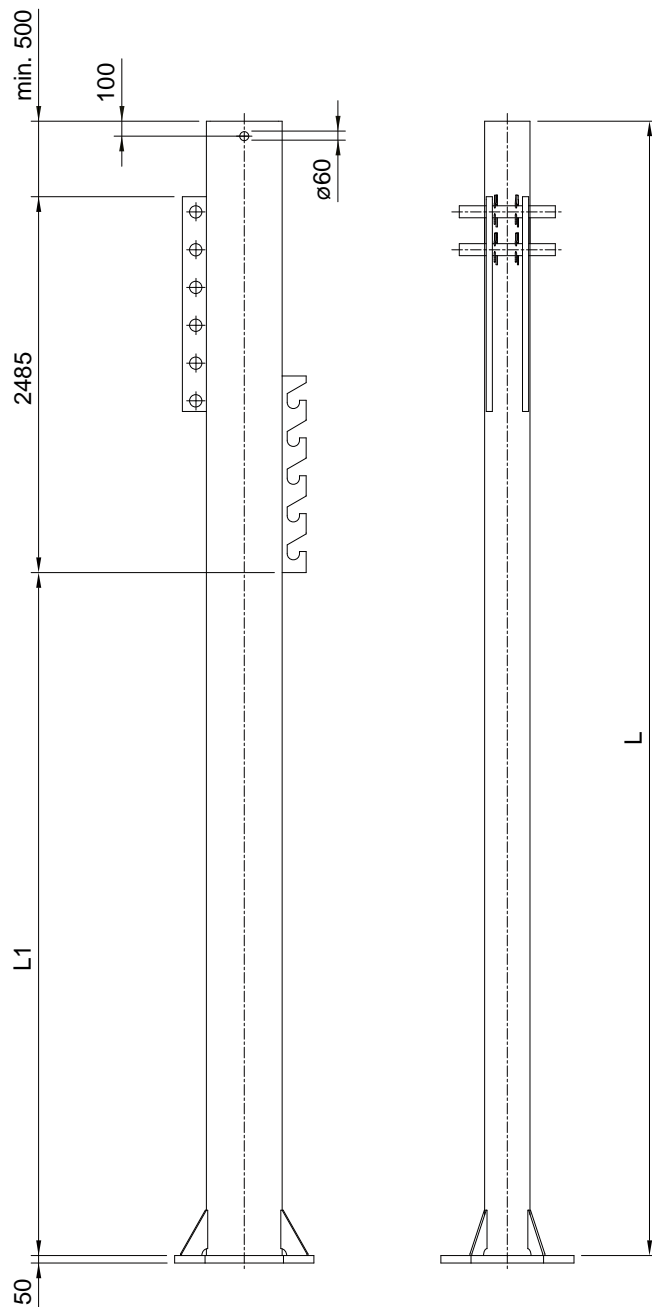
Bestellung auf Anfrage möglich
Bei Bestellung L und L1 angeben.

Anschlusssteile

TTC-Ausleger lang 21102

Zeichnungsnummer

328.00401



Hinweis

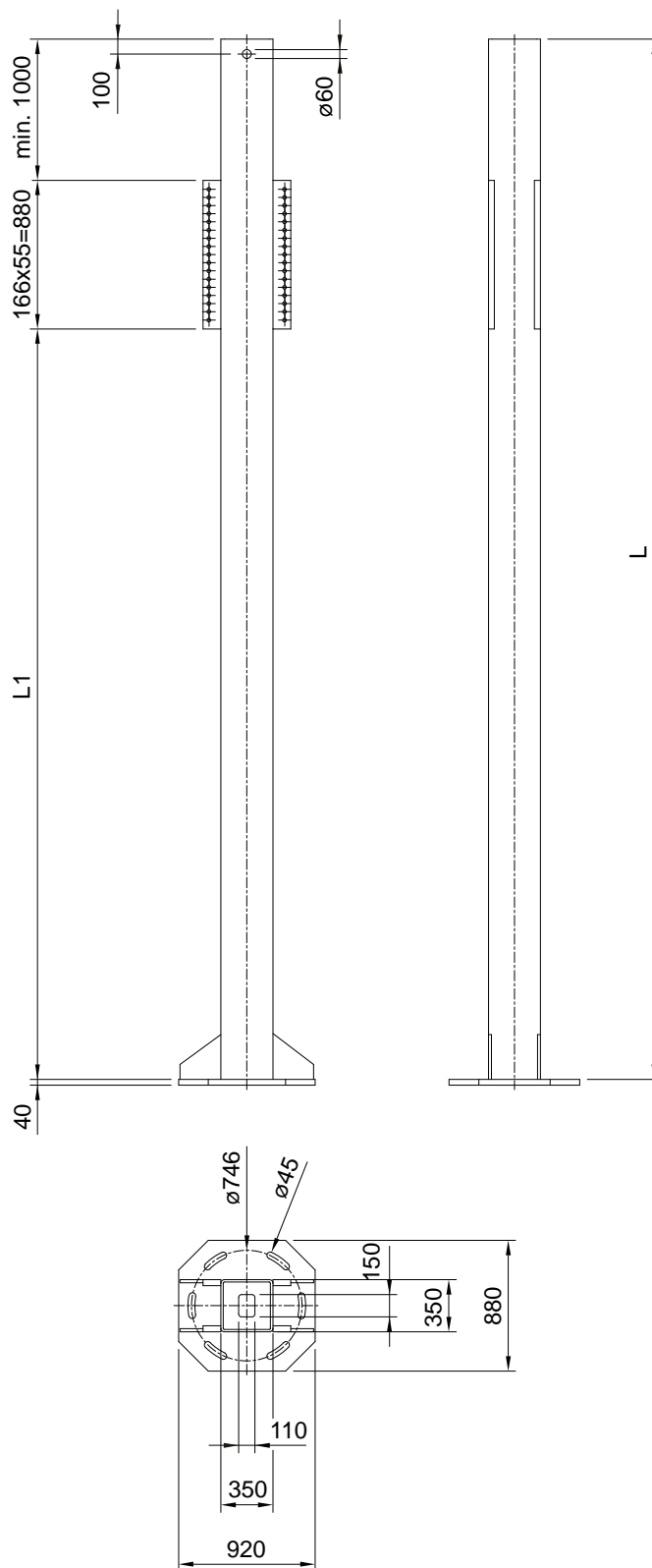
Mit Mastfussplatte für 6 x M39 Bolzen auf Rohrfahlfundament \varnothing 762 mm
 Bestellung auf Anfrage möglich
 Bei Bestellung L und L1 angeben.

Anschlusssteile

Auflager für Einzel-Abfangträger WPE 450 22701
 Einzel-Abfangträger WPE 450 22704

Zeichnungsnummer

328.00337



Hinweis

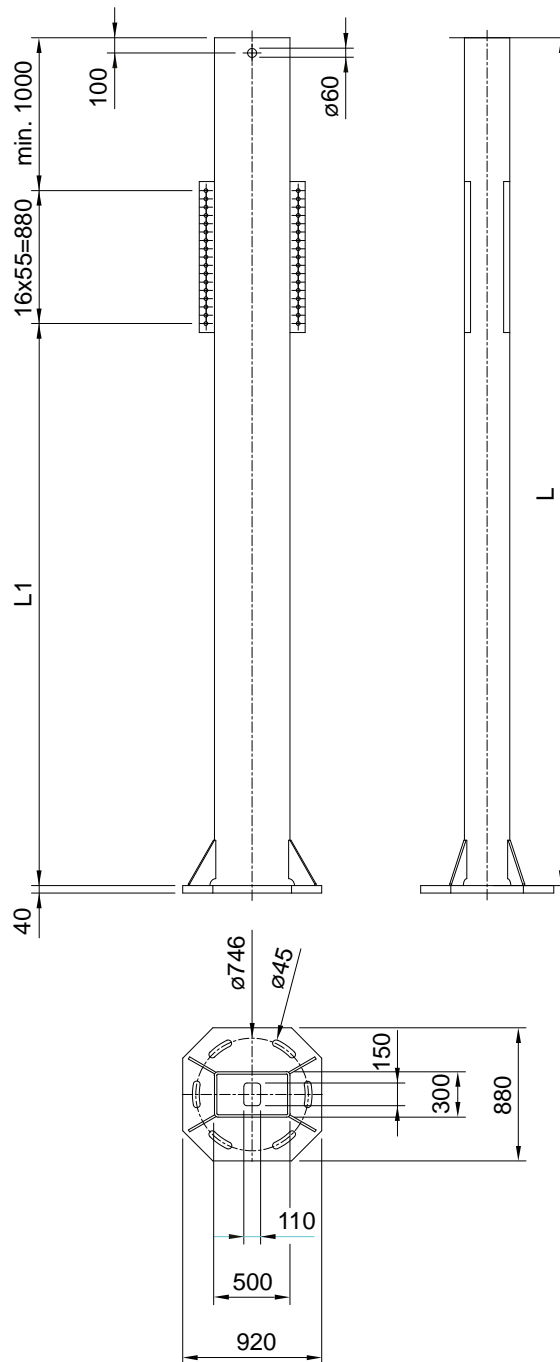
Mit Mastfußplatte für 6 x M39 Bolzen
 Bestellung auf Anfrage möglich
 Bei Bestellung L und L1 angeben.

Anschlusssteile

Auflager für
 Einzel-Abfangträger WPE 450 22701
 Einzel-Abfangträger WPE 450 22704

Zeichnungsnummer

328.00336



Hinweis

Mit Fussplatte für 6 x M39
für Fundament \varnothing 762x16 mm
Bei Bestellung L und L1 angeben.

Anschlusssteile

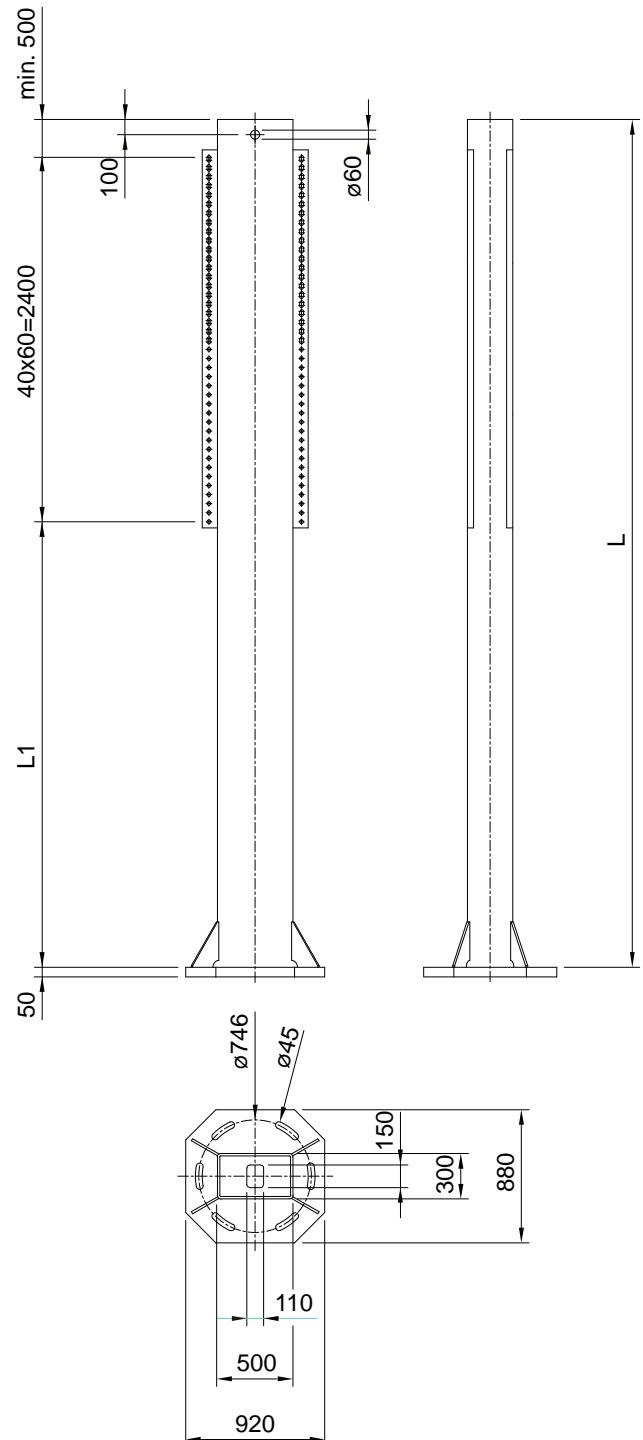
Auflager für
Einzel-Abfangträger WEB 450 22702
Einzel-Abfangträger WEB 450 22705

Zeichnungsnummer

328.00404

Bestellbeispiel

für Länge 9,50 m und L1 7,50
1283.95.75 Rohrmast 300 x 500
für Einzel-Abfangträger WEB 450



Typ	Anschluss unten
1	mit Gabelmuffe
2	mit Ösenmuffe

Hinweis

Mit Spannschloss M30
 Ankeranschlussbügel 1313 ff
 Ankerfundamentbügel 1131
 Isoliergarnitur
 (nur für Ankerseil Typ 2) 6321
 Dreieckplatte für 2 Ankerseile
 (nur für Ankerseil Typ 2) 1321

Tragwiderstand

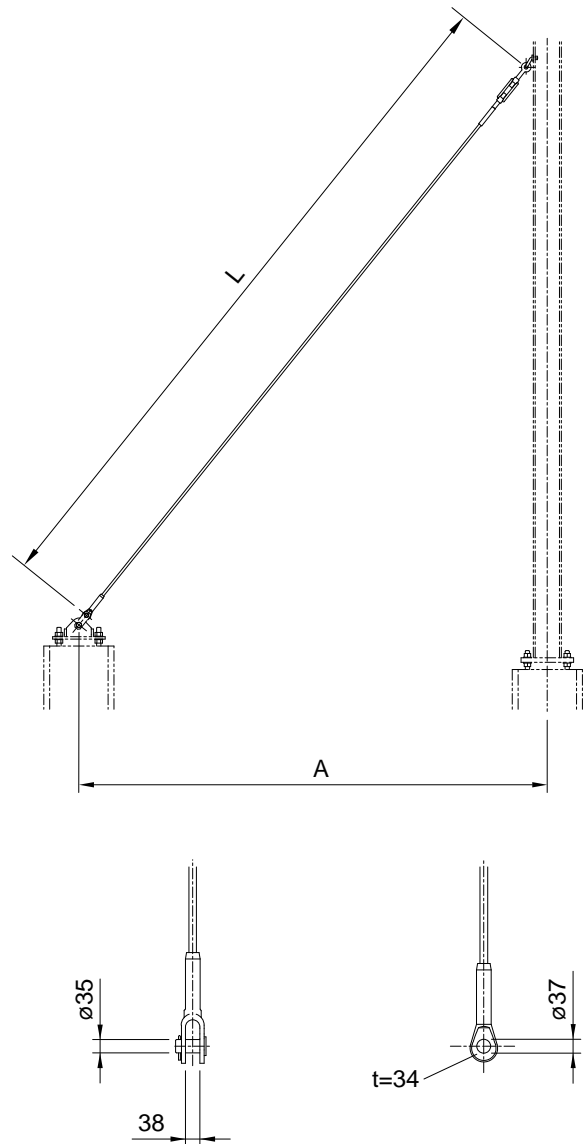
F_{Rd} (kN) = 104

Zeichnungsnummer

331.00057, .00058

Bestellbeispiel

mit Gabelmuffe, L = 9,50 m
 1311.1.09500 Ankerseil \varnothing 20 mm

**Ankeranschlussbügel horizontal**

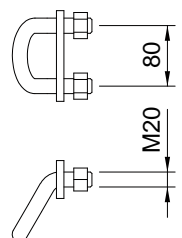
1313

Zeichnungsnummer

331.00001

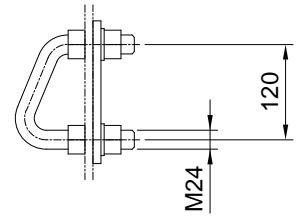
Bestellbeispiel

1313 Ankeranschlussbügel horizontal



Zeichnungsnummer
331.00053

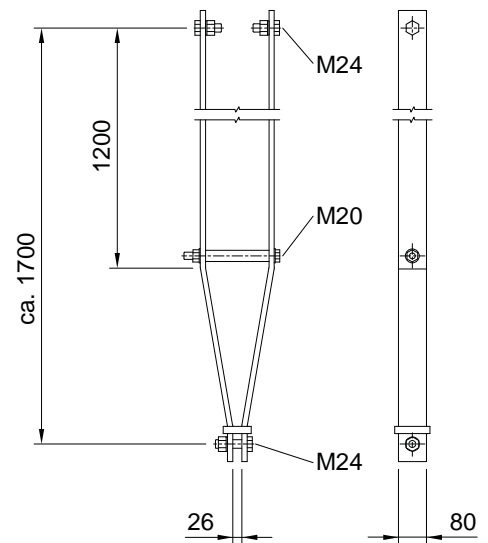
Bestellbeispiel
1314 Ankeranschlussbügel vertikal



Typ	HEB
16	160 - 180
20	200 - 220
24	240 - 260

Zeichnungsnummer
331.00051

Bestellbeispiel
an HEB 200
1316.20 Ankeranschlussgabel



Typ	Bezeichnung
1	ohne Isoliergarnitur
2	mit Isoliergarnitur

Tragwiderstand F_{Rd} (kN) = 104**Zeichnungsnummer**

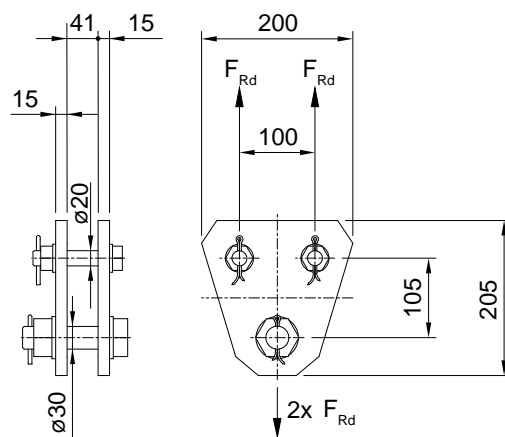
336.00033, .00036

Bestellbeispiel

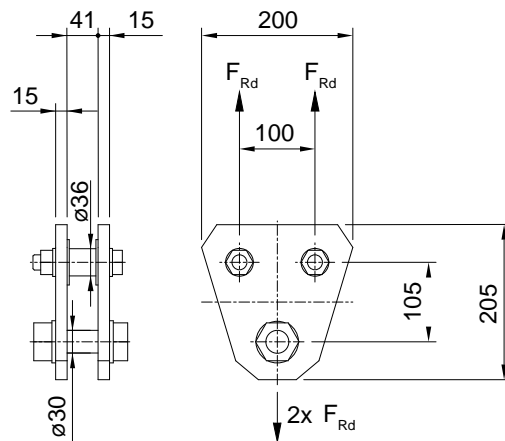
ohne Isoliergarnitur

1321.1 Dreieckplatte für 2 Ankerseile

1321.1



1321.2

**Ankeranschlussplatte für Ankerseil an Fundament**

1323.1

Typ	M (mm)	d (mm)	t (mm)	F_{Rd} (kN)
30	30	36	15	131
36	36	42	20	204

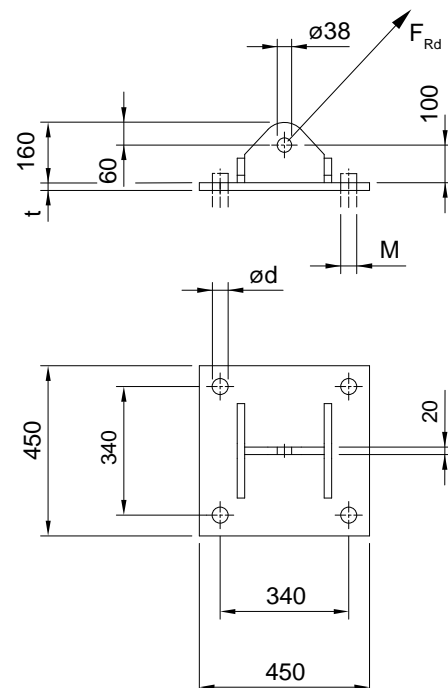
Zeichnungsnummer

334.00200, .00201

Bestellbeispiel

für Gewinde M 36

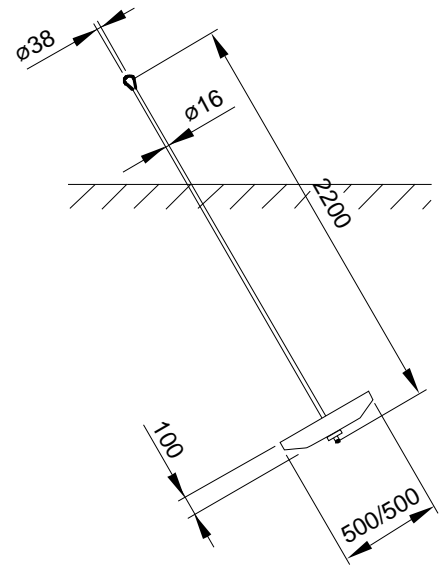
1323.1.36 Ankeranschlussplatte für Ankerseil an Fundament für 4x M36

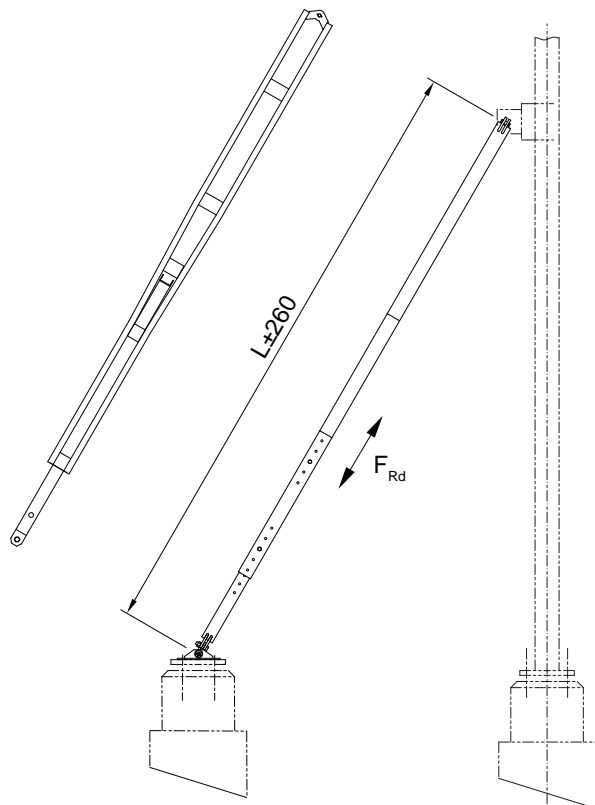


Gewicht
G (kg) = 54

Zeichnungsnummer
331.00008, .00017

Bestellbeispiel
1332 Plattenanker





Typ	L (m)	F _{Rd} (kN)	G (kg)
050	5.00	195	206
055	5.50	195	228
060	6.00	195	244
065	6.50	195	260
070	7.00	195	276
075	7.50	195	298
080	8.00	182	314
085	8.50	161	330
090	9.00	142	346
095	9.50	125	362
100	10.00	111	378
105	10.50	95	394
110	11.00	82	410

Hinweis

Länge L = verstellbar in 20mm Schritten (max. ±260)

Strebenanschluss an Mast 1343.1

Strebenanschluss an Fundament 1348.1

Zeichnungsnummer

334.00227, .00227-1, .00227-2

Bestellbeispiel

Länge 9.5 m

1341.1.095 Teleskopstrebe nicht isoliert

Typ	L (m)	F _{Rd} (kN)	G (kg)
050	5.00	195	211
055	5.50	195	233
060	6.00	195	250
065	6.50	195	265
070	7.00	195	281
075	7.50	195	303
080	8.00	182	319
085	8.50	161	335
090	9.00	142	351
095	9.50	125	367
100	10.00	111	383
105	10.50	95	400
110	11.00	82	415

Hinweis

Länge L = verstellbar in 20mm Schritten (max. ±260)

Strebenanschluss an Mast 1343.1

Strebenanschluss an Fundament 1348.1

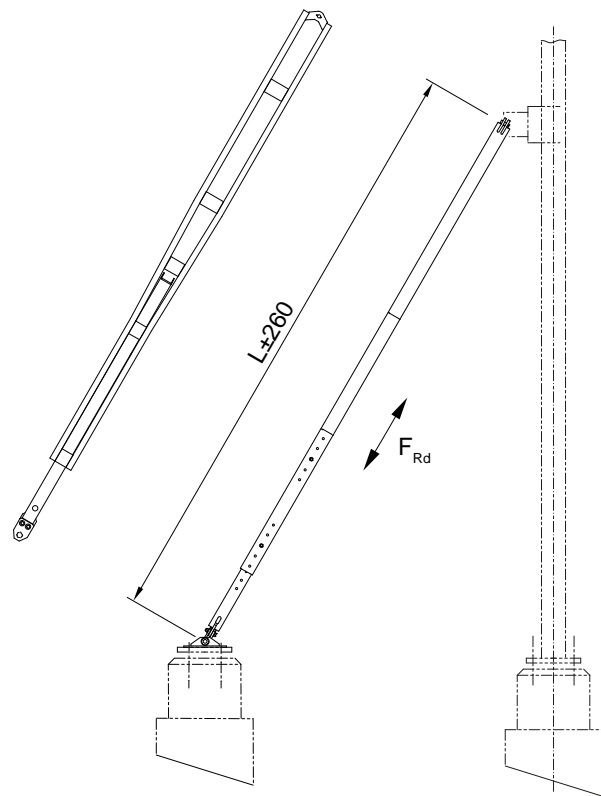
Zeichnungsnummer

334.00223, .00223-1, .00223-2

Bestellbeispiel

Länge 9.5 m

1341.2.095 Teleskopstrebe isoliert



Mastbereich

Profil HEB 200 / 220 / 240 / 260

Hinweis

Bügel werden mitgeliefert.

Tragwiderstand

$F_{Rd}(kN) = 195$

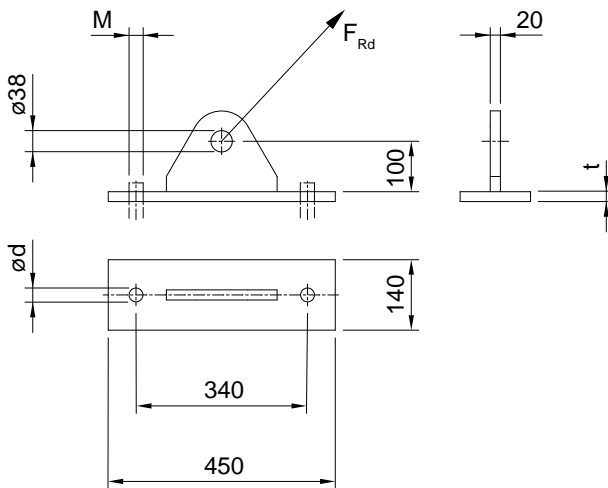
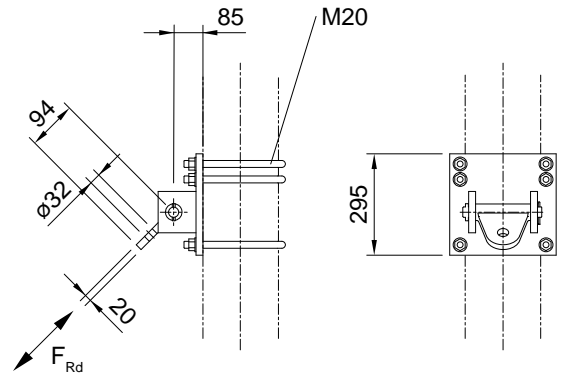
Zeichnungsnummer

334.00215

Bestellbeispiel

an HEB 220

1343.1.22 Strebenanschluss für Teleskopstrebe



Typ	M (mm)	d (mm)	t (mm)	F_{Rd} (kN)
24	24	28	20	36
30	30	38	25	65
36	36	42	30	102

Zeichnungsnummer

334.00219, .00220, .00221

Bestellbeispiel

für Gewinde M 36

1345.1.36 Ankeranschlussplatte

für Ankerseil für 2x M36

Typ	M (mm)	D (mm)	t (mm)	F_{Rd} (kN)	G (kg)
30	30	37	15	136	32
36	36	43	20	213	39

Hinweis

für 4 x Fundamentschrauben

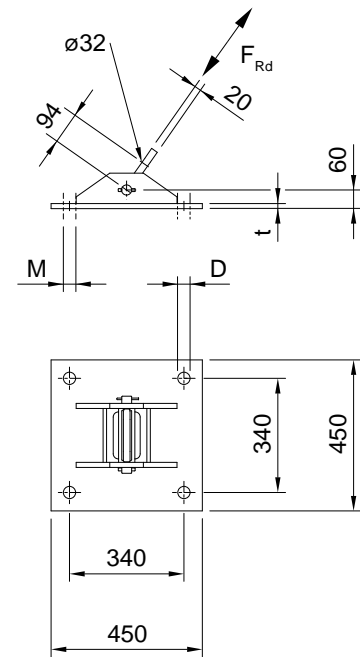
Zeichnungsnummer

334.00217-1, .00217-2

Bestellbeispiel

für Gewinde M36

1348.1.36 Strebenanschluss für
Teleskopstrebe an Fundament



Mastbefestigung an geneigter Mauer

1411

Mastbereich

Profil HEB 160-200 / 200-240

Hinweis

Mauerschraube 1441

Mauerschraubenpaar 1442

Bügel werden mitgeliefert

H = nach örtlichen Verhältnissen

Der statische Nachweis für die Mastkonsole und die Angabe der Einwirkung auf das Bauwerk sind in jedem Fall erforderlich.

Der Nachweis der Mauerbolzen erfolgt bauseits.

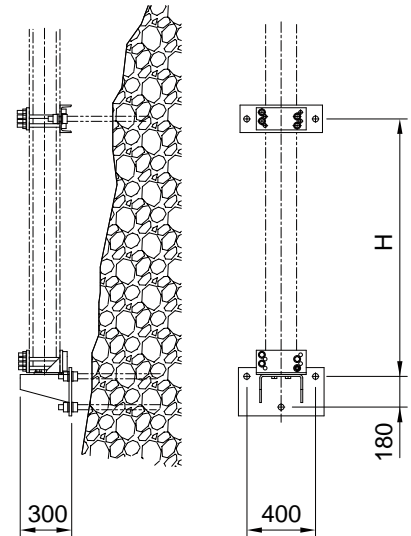
Zeichnungsnummer

317.00047, .00047-6

Bestellbeispiel

für HEB 180

1411.18 Mastbefestigung an geneigter Mauer



Mastbereich

Profil HEB 160-200

Hinweis

L2 nach örtlichen Verhältnissen.
 Mauerschraubenpaar 1442
 Bügel werden mitgeliefert.

Der statische Nachweis für die Mastkonsole und die Angabe der Einwirkung auf das Bauwerk sind in jedem Fall erforderlich.
 Der Nachweis der Mauerbolzen erfolgt bauseits.

Befestigungsteile

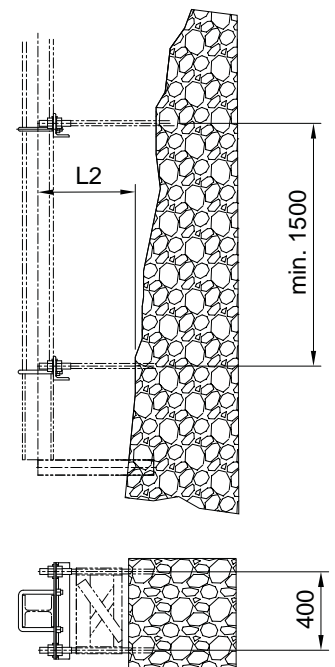
Bügel werden mitgeliefert.

Zeichnungsnummer

317.00031

Bestellbeispiel

für HEB 200
 1412.20 Mastbefestigung an Mauer



Typ	M (mm)	Mast- bereich
30	30	160 - 220
36	36	240 - 260

Hinweis

Mauerschraube 1441
 Hülsenkorb 1421
 Bei Bestellung Neigung und Länge angeben.

Neigung positiv (P) max. 15°
 Neigung negativ (N) max. 15°
 Für grössere Neigungen 1415

Länge L1 nach örtlichen Verhältnissen.
 Länge min. 430 mm
 Länge max. 665 mm

Mauerbolzen M30 oder 6-kt-Schrauben
 M30 x 100 mit U-Scheiben M30
 müssen separat bestellt werden.

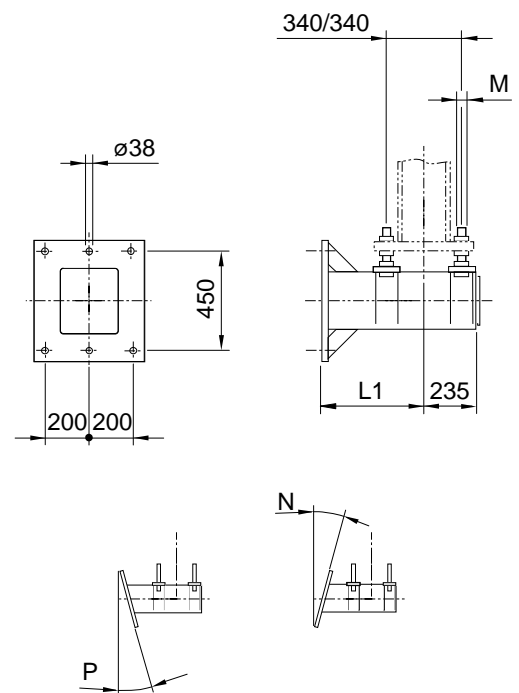
Der statische Nachweis für die Mastkonsole und die Angabe der Einwirkung auf das Bauwerk sind in jedem Fall erforderlich.
 Der Nachweis der Mauerbolzen erfolgt bauseits.

Zeichnungsnummer

317.00156 - .00159, .00162, .00163

Bestellbeispiel

mit Gew. M30, Neigung positiv 12°,
 Länge 550 mm
 1414.30.P12.550 Mastkonsole an
 Betonbauwerk



Typ	M (mm)	Mast- bereich
30	30	160 - 220
36	36	240 - 260

Hinweis

Mauerschraube 1441

Hülsekorbb 1421

Bei Bestellung Neigung und Länge angeben.

Neigung positiv (P) 16° - 50°

Neigung negativ (N) 16° - 50°

Länge L1 nach örtlichen Verhältnissen.

Mauerbolzen M30 oder 6-kt-Schrauben

M30 x 100 mit U-Scheiben M30

müssen separat bestellt werden.

Der statische Nachweis für die Mastkonsole und die Angabe der Einwirkung auf das Bauwerk sind in jedem Fall erforderlich.

Der Nachweis der Mauerbolzen erfolgt bauseits.

Zeichnungsnummer

Für jede Bestellung muss eine individuelle Zeichnung angefertigt werden.

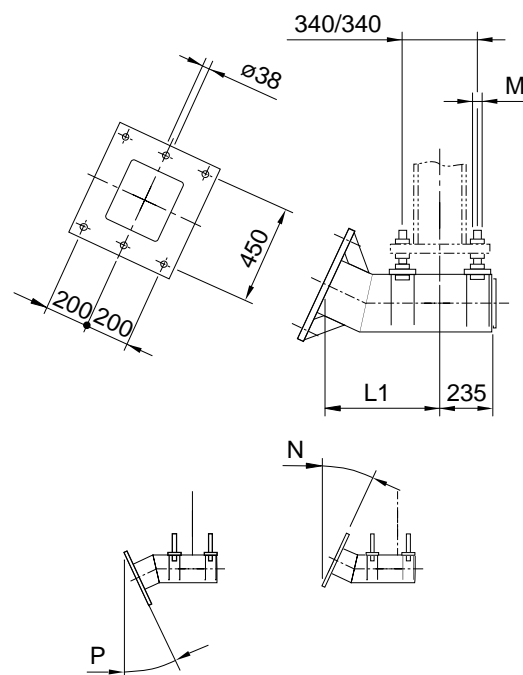
Bestellbeispiel

mit Gew. M36, Neigung negativ 30°,

Länge 620 mm

1415.36.N30.620 Mastkonsole an

Betonbauwerk

**Mastbereich**

M 30 = HEB 160 - 220

M 36 = HEB 240 - 260

Hinweis

Verbundanker 1444 .24

Hülsekorbb 1422

Bei Bestellung Neigung angeben.

Neigung negativ (N) 0° - 20°

Verbundanker M24 und 6kt.-Schrauben

M24x100 mit U-Scheiben M24

müssen separat bestellt werden.

Der statische Nachweis für die Mastkonsole und die Angabe der Einwirkung auf das Bauwerk sind in jedem Fall erforderlich.

Der Nachweis der Mauerbolzen erfolgt bauseits.

Länge A bei der Bestellung angeben.

Zeichnungsnummer

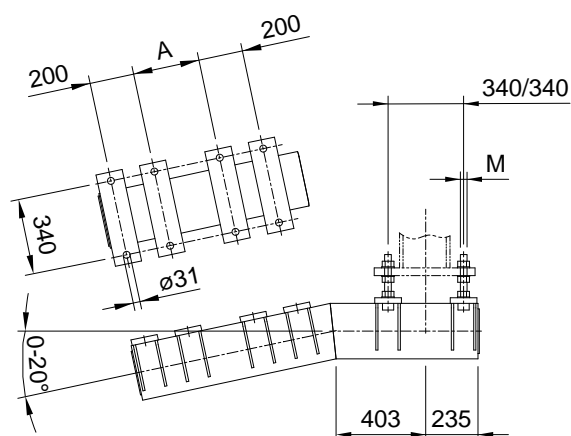
Für jede Bestellung muss eine individuelle Zeichnung angefertigt werden.

Bestellbeispiel

mit Gewinde M30, Neigung negativ 15°, A=300

1416.30.N15.300 Mastkonsole an

Betonbauwerk



Typ	M (mm)	Mast- bereich
30	30	160 - 220
36	36	240 - 260

Hinweis

Mauerschraube 1441
Für geneigte Mauer auf Anfrage lieferbar.

Mauerbolzen M30x600/110, 6kt.-Schrauben
M36x220 mit 6kt.-Mutter M36 und U-Scheibe
ø 39 / 66x5 müssen separat bestellt werden.
Länge L1 nach örtlichen Verhältnissen
L1 min 525 mm
L1 max 665 mm

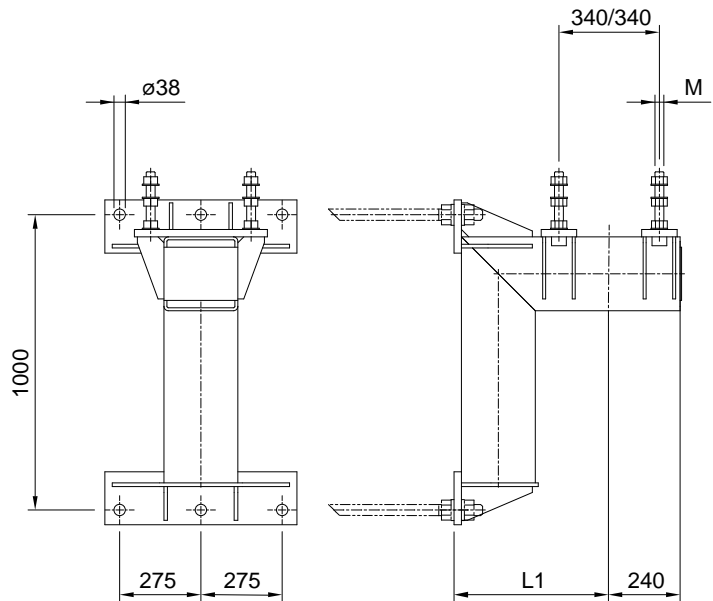
Der statische Nachweis für die Mastkonsole und
die Angabe der Einwirkung auf das Bauwerk
sind in jedem Fall erforderlich.
Der Nachweis der Mauerbolzen erfolgt bauseits.

Zeichnungsnummer

317.00343, .00345

Bestellbeispiel

mit Gewinde M30
1417.30 Mastkonsole an Natursteinmauer



Hülsenkorb für Mastkonsole (6 x M30)

1421

Werkstoff

Fe rostfrei

Hinweis

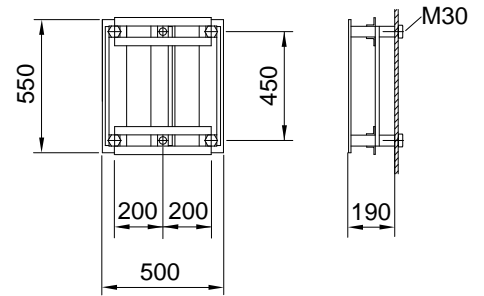
Mastkonsole 1414 ff

Zeichnungsnummer

317.00097

Bestellbeispiel

1421 Hülsenkorb für Mastkonsole
(6 x M30)



Hülsenkorb für Mastkonsole (8 x M24)

1422

Werkstoff

Fe rostfrei

Hinweis

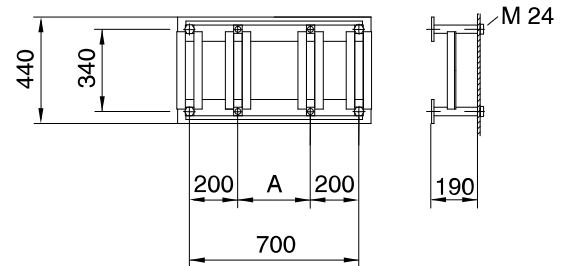
Mastkonsole 1416
Länge A bei Bestellung angeben.
Verfügbar 300 - 500 mm.

Zeichnungsnummer

317.00095

Bestellbeispiel

1422 Hülsenkorb für Mastkonsole
(8 x M24)



Typ	L (mm)	B (mm)
35	350	250
40	400	300
45	450	350

Hinweis

Ankerseil 1311
Isoliergarnitur 6321

Tragwiderstand

F_{Rd} (kN) = 58

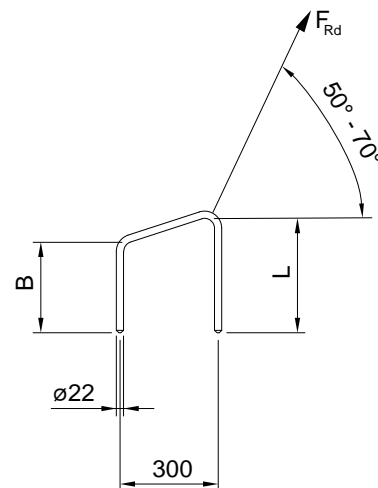
Zeichnungsnummer

318.00001

Bestellbeispiel

Länge 350 mm

1431.35 Ankeranschlussbügel an Mauer



Typ	Montage	F_{Rd} (kN)
1	an Hülsenkorb (mit Schrauben)	44
2	an Betonbauwerk (ohne Schrauben)	39

Hinweis

Hülsenkorb 1433
Isoliergarnitur 6321

Verbundanker M24 und U-Scheibe M24 müssen separat bestellt werden.

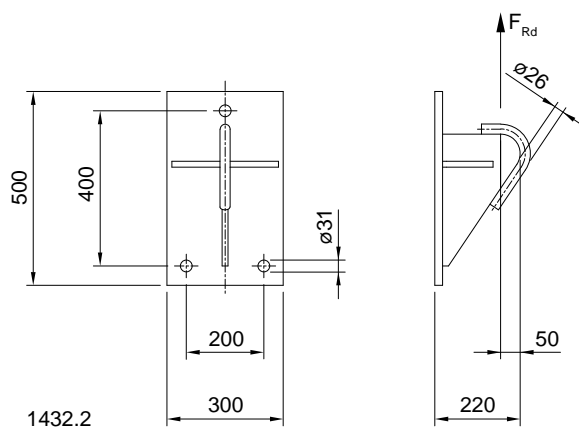
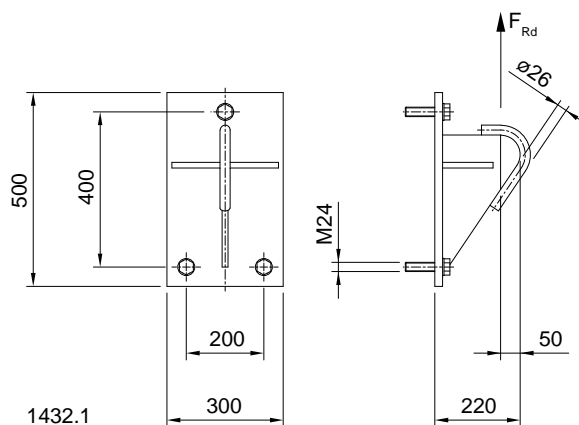
Zeichnungsnummer

331.00032, .00086

Bestellbeispiel

an Hülsenkorb (mit Schrauben)

1432.1 Ankeranschlussplatte

**Werkstoff**

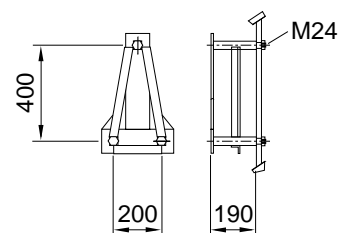
Fe rostfrei

Zeichnungsnummer

317.00096

Bestellbeispiel

1433 Hülsenkorb zu Ankerplatte



Hinweis

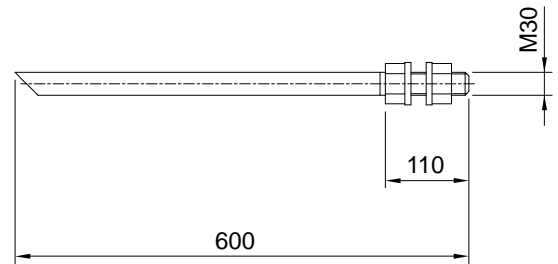
Andere Bolzenlängen auf Anfrage.

Zeichnungsnummer

317.00034

Bestellbeispiel

1441 Mauerschraube M30

**Hinweis**

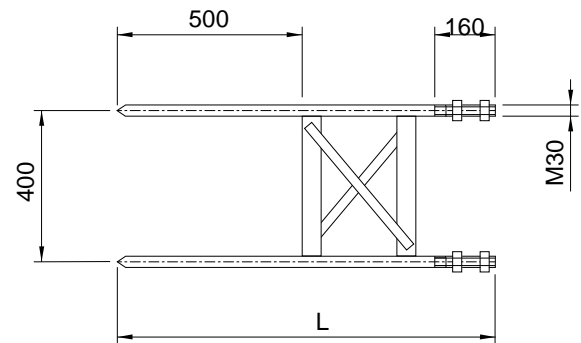
Bei Bestellung Länge angeben.
Länge min. 750 mm
Länge max. 1350 mm

Zeichnungsnummer

317.00170, .00313, .00315

Bestellbeispiel

Länge 800 mm
1442.080 Mauerschraubenpaar M30

**Werkstoff**

Fe rostfrei (A4), FVZ

Typ	M (mm)	L (mm)	T (mm)	D (mm)
12.16	12	160	110	14
16.19	16	190	125	18
16.24	16	240	125	18
16.32	16	320	125	18
20.24	20	240	170	25
20.32	20	320	170	25
24.29	24	290	210	28
30.38	30	380	270	35
36.50	36	500	330	40

Hinweis

Bolzen FE rostfrei und Mutter FVZ.
Andere Längen und Durchmesser auf Anfrage.
Die Anwendung der Verbundanker
ist aufgrund der örtlichen Gegebenheiten
in jedem Fall zu überprüfen.
Die Tabellenwerte sind als Richtwerte
zu betrachten.

Anschlusssteile

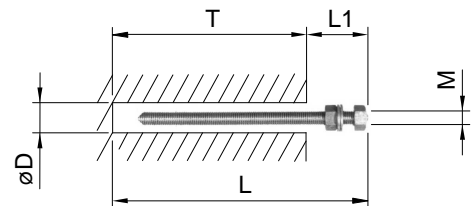
Klebepatrone 1445

Zeichnungsnummer

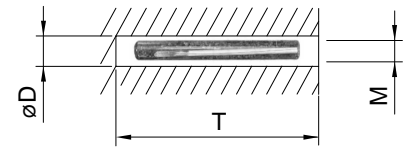
394.00001

Bestellbeispiel

M16, L = 240 mm
1444.16.24 Verbundanker



Typ	für M (mm)	T (mm)	D (mm)
12	12	110	14
16	16	125	18
20	20	170	25
24	24	210	28
30	30	280	35

**Hinweis**

Die Anwendung der Klebepatrone ist aufgrund der örtlichen Gegebenheiten in jedem Fall zu überprüfen.

Die Tabellenwerte sind als Richtwerte zu betrachten.

Gebrauchsanweisung auf Packung beachten.

Zeichnungsnummer

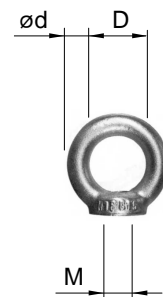
394.00002

Bestellbeispiel

für M20

1445.20 Klebepatrone

Typ	M (mm)	d (mm)	D (mm)	F _{Rd} (kN)	Werkstoff
12	12	12	30	3.4	FVZ
12.4	12	12	30	3.4	rostfrei A4
16	16	14	35	7.0	FVZ
16.4	16	14	35	7.0	rostfrei A4
20	20	16	40	12.0	FVZ
20.4	20	16	40	12.0	rostfrei A4
24	24	20	50	18.0	FVZ
24.4	24	20	50	18.0	rostfrei A4

**Bestellbeispiel**

M12

1446.12 Ringmutter

Hinweis

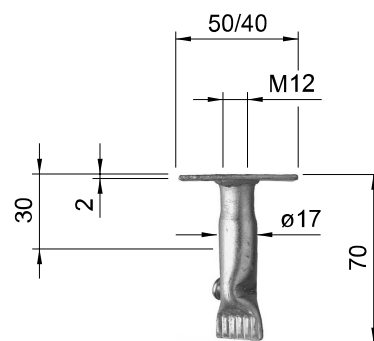
Abschlussdeckel wird mitgeliefert.

L1=Gewindelänge

Bestellbeispiel

M12

1447.12 Hülse mit Flansch



Typ	M (mm)	L (mm)	L1 (mm)	D (mm)
06	6	25	11	8
08	8	30	13	10
10	10	40	15	12
12	12	50	18	15
16	16	65	23	20
20	20	80	34	25

Hinweis

L1=Gewindelänge

Bestellbeispiel

M10

1448.10 Kompaktdübel

